

Channel Report_培训



报告刷新时间 & 用户

刷新时间 → 每月20号月结上月报告，月结前数据会发生变化。

权限用户 →

Department	Portal报表权限	PBI CUBE权限	数据权限
总裁部			DWC
财务总部			DWC
全国重点客户与特通渠道			DWC
销售计划与绩效管理			DWC
渠道营销			DWC
市场通路管理			DWC
销售区域			
RSD			组织节点+1
BM			组织节点+1
区域财务			组织节点+1
区域SPPM			组织节点+1
区域TM			组织节点+1
区域RTM			组织节点+1

目标用户 →

HQ									REGION								
FIN				MKT	SALES				FUNS				SALES Operation				
CAC	OAC	RCAS	FP&A	MKT	SPPM	RTM	TM	SPPM	RTM	TM	FIN	LOG	RSD	BM	AM	SV	SR

Monthly Visit
 Weekly Visit

培训用户 →

总部及区域的TM/SPPM/FIN，总部RTM

培训内容

- 看板界面介绍
- 分渠道逻辑
- 业务分析路径
- 看板操作指引



脉动®

培训内容

- 看板界面介绍
- 分渠道逻辑
- 业务分析路径
- 看板操作指引

脉动®



第一页 - 渠道出货总览

Page



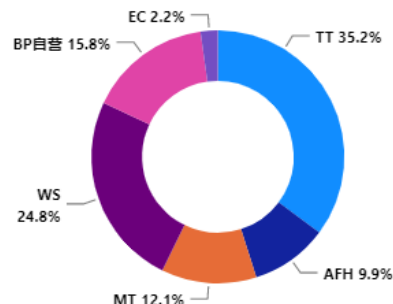
Channel Report \ 渠道出货总览

数据更新时间: 2023/8/17 10:52:45



- 渠道出货总览
- GS趋势 & TTS%
- 渠道项目投资

渠道份额比例



渠道同比变化

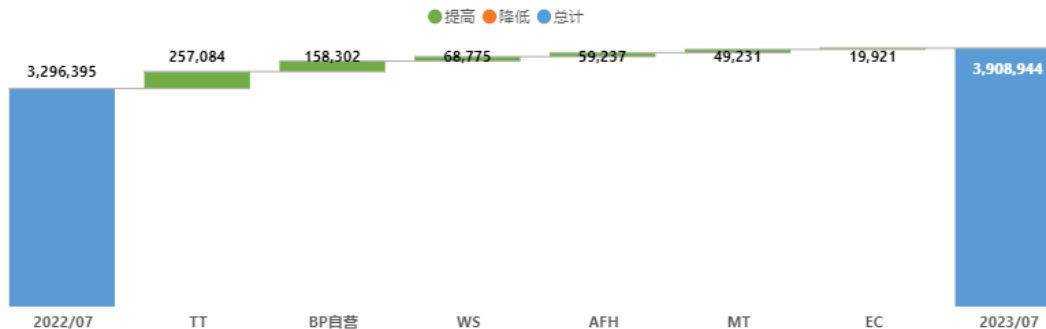
单位: 千箱/千元

出货金额

出货箱数

YTD

MTD



点击跳转次渠道

MT

AFH



	TT			AFH			MT			WS			BP自营			EC			汇总	
	本年出货	同比	同比+/- %	本年出货	同比	同比+/- %	本年出货	同比	同比+/- %	本年出货	同比	同比+/- %	本年出货	同比	同比+/- %	本年出货	同比	同比+/- %	本年出货	同比
华北区	382,501	77,119	25.3 %	90,399	19,425	27.4 %	128,797	19,884	18.3 %	209,254	29,284	16.3 %	129,755	29,472	29.4 %	4,408	-749	-14.5 %	945,114	174,435
华东区	379,466	86,489	29.5 %	83,042	10,661	14.7 %	104,336	19,977	23.7 %	221,723	8,190	3.8 %	154,257	13,408	9.5 %	3,002	2,392	392.2 %	945,827	141,117
华南区	341,589	59,768	21.2 %	108,554	17,011	18.6 %	103,461	8,035	8.4 %	259,960	3,242	1.3 %	131,535	23,421	21.7 %	2,102	-699	-25.0 %	947,201	110,778
华南区	272,241	33,708	14.1 %	104,405	12,140	13.2 %	138,296	1,334	1.0 %	278,904	28,059	11.2 %	200,383	92,001	84.9 %	7,447	4,636	164.9 %	1,001,675	171,879
EC B2C																69,129	14,341	26.2 %	69,129	14,341
总计	1,375,797	257,084	23.0 %	386,400	59,237	18.1 %	474,890	49,231	11.6 %	969,840	68,775	7.6 %	615,929	158,302	34.6 %	86,088	19,921	30.1 %	3,908,944	612,550

AM	去年出货	本年出货	差异
	73,099	107,353	34,254
	61,523	75,108	13,585
	59,796	74,882	15,085
	53,069	71,209	18,140
	66,672	70,971	4,299
	48,680	65,163	16,483
	53,081	64,267	11,186
	55,483	61,684	6,201
	48,879	61,244	12,365

AM	售达方编码	售达方名称	去年出货	本年出货	差异
	950150451	深圳友算科技有限公司	41,835	44,939	3,104
	950120049	广东美宜佳便利店有限公司	36,310	36,077	-233
	950219820	北京京东世纪信息技术有限公司	30,561	30,390	-171
	950155508	上海云威智能数字科技有限公司	9,855	18,564	8,709
	950295083	上海麦城实业有限公司		16,547	16,547
	950279257	杭州亮清日用品有限公司	2,417	14,999	12,582
	950116202	上海顶实仓储有限公司	9,700	12,949	3,249
	950207523	武汉市海燕副食经销部	9,338	11,818	2,479
	950123608	北京奇奇伟业商贸有限公司	9,176	10,917	1,741

每月20号月结上月报告, 月结前数据会发生变化.

年月

最新年月

大区

所有

办事处

所有



第二页 - GS趋势 & TTS%

Page

<<

Channel Report \ GS趋势 & TTS%

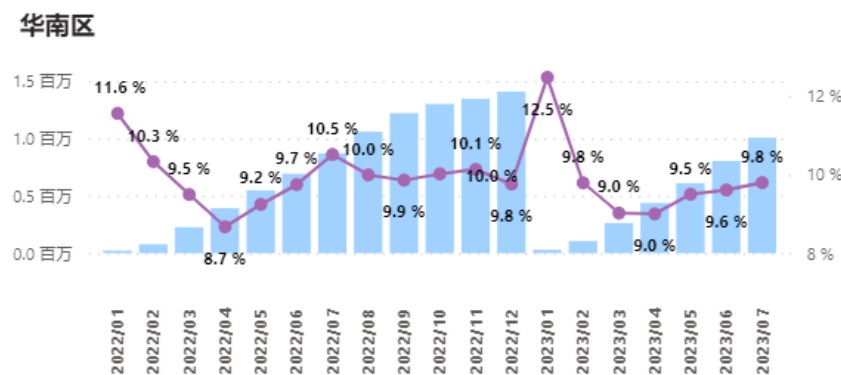
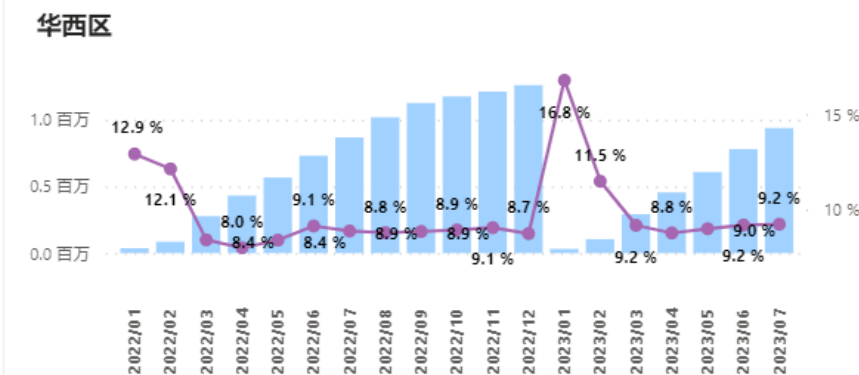
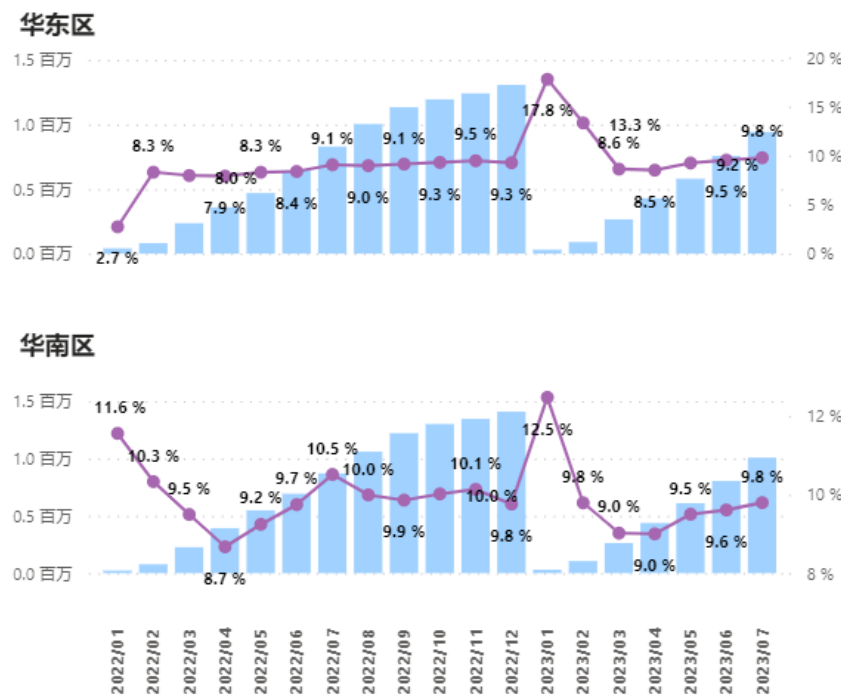
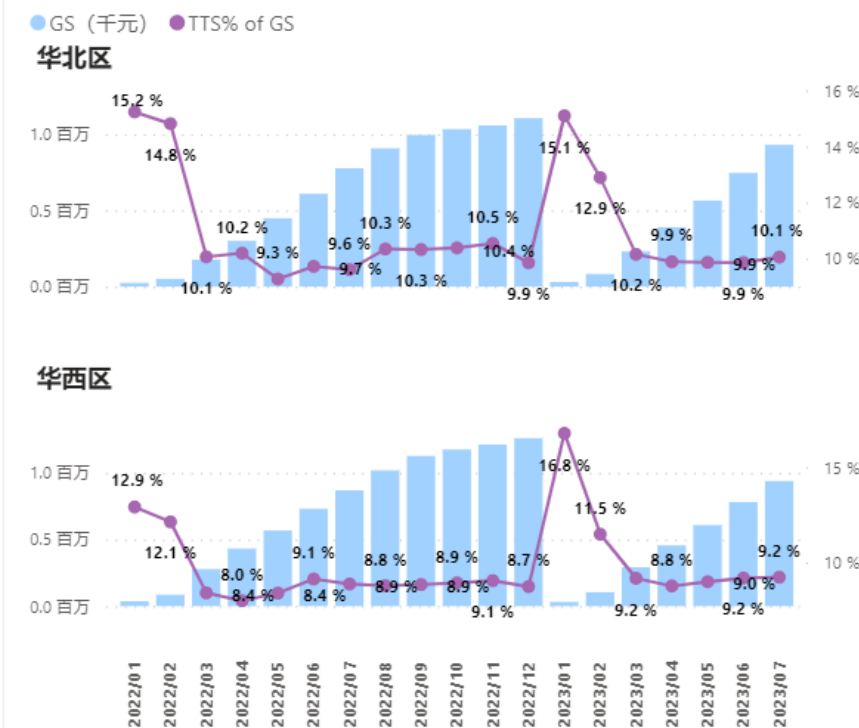
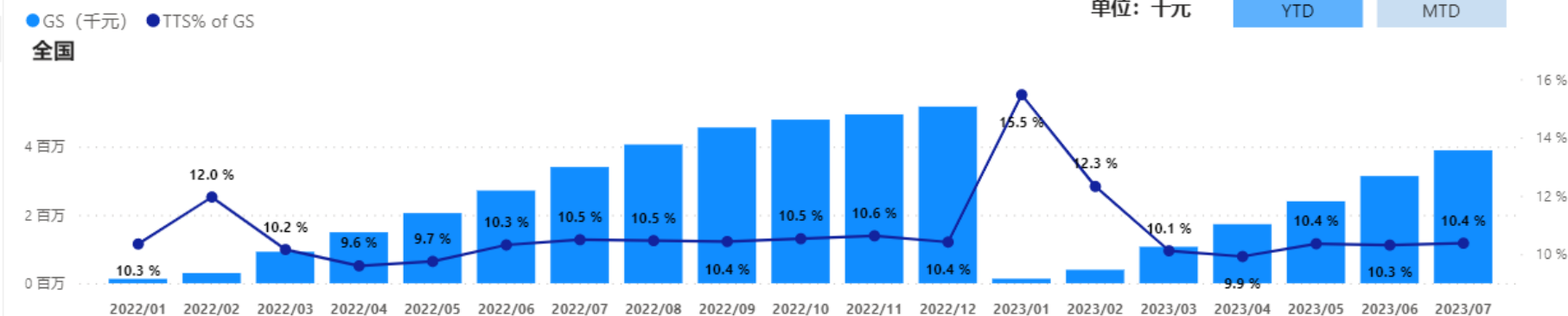
数据更新时间: 2023/8/17 10:52:45

脉动

渠道出货总览

GS趋势 & TTS%

渠道项目投资



每月20号月结上月报告, 月结前数据会发生变化。

年月

所有

大区

所有

办事处

所有

主渠道

所有

次渠道

所有

一级预算中心

所有

脉动

第三页 - 渠道项目投资

Page



Channel Report \ 渠道项目投资

数据更新时间: 2023/8/17 10:52:45



渠道出货总览

GS趋势 & TTS%

渠道项目投资

单位: 千元

YTD

MTD

主项目	TT		AFH		MT		WS		BP自营										
	去年	本年	去年	本年	去年	本年	去年	本年	去年	本年									
	金额	TTS%分布	金额	TTS%分布	金额	TTS%分布	金额	TTS%分布	金额	TTS%分布	金额	TTS%分布	金额	TTS%分布	金额	TTS%分布	金额	TTS%分布	
⊕ 出货金额 K	1,118,714		1,375,797		327,162		386,400		425,660		474,890		901,065		969,840		457,627		615
⊕ GS K	1,169,575		1,358,708		338,479		382,142		432,534		476,947		947,052		959,556		446,380		623
⊕ TTSTop签约活动	58,435	5.0%	77,065	5.7%	10,079	3.0%	12,470	3.3%	3,342	0.8%	2,088	0.4%	963	0.1%	3	0.0%	531	0.1%	
⊕ TTS冰柜返还	9,407	0.8%	11,730	0.9%	2,531	0.7%	3,021	0.8%	508	0.1%	465	0.1%	76	0.0%	42	0.0%			
⊕ TTSJSR	126	0.0%	26,607	2.0%	21	0.0%	3,832	1.0%	0	0.0%	912	0.2%	85	0.0%	18,893	2.0%	43	0.0%	5
⊕ TTS自主项目	39,493	3.4%	39,516	2.9%	27,960	8.3%	28,787	7.5%	88,350	20.4%	86,721	18.2%	29,513	3.1%	19,112	2.0%	7,188	1.6%	15
⊕ TTSInBox项目	1,185	0.1%			263	0.1%			111	0.0%			15,166	1.6%	3,817	0.4%	662	0.1%	
⊕ TTS积分商城														7,288	0.8%				
⊕ TTSRebate	8,577	0.7%	10,095	0.7%	1,970	0.6%	2,069	0.5%	2,028	0.5%	2,406	0.5%	6,911	0.7%	7,131	0.7%	3,237	0.7%	4
⊕ TTS其他	212	0.0%	442	0.0%	43	0.0%	84	0.0%	387	0.1%	19	0.0%	162	0.0%	297	0.0%	667	0.1%	3
⊕ NYC	2,293	0.2%	843	0.1%	615	0.2%	310	0.1%	818	0.2%	437	0.1%	2,098	0.2%	111	0.0%	1,011	0.2%	4
⊕ TTSProvision	5,975	0.5%			1,600	0.5%			2,334	0.5%			5,383	0.6%			2,630	0.6%	
⊕ TTS周转金	1,352	0.1%	2,246	0.2%	285	0.1%	417	0.1%	257	0.1%	398	0.1%	1,036	0.1%	1,497	0.2%	395	0.1%	8
⊕ TTS (不含反冲)	127,054	10.9%	168,544	12.4%	45,367	13.4%	50,990	13.3%	98,134	22.7%	93,445	19.6%	61,393	6.5%	58,190	6.1%	16,363	3.7%	24
⊕ TTS (上年反冲)	1,868	0.2%	-3,311	-0.2%	-268	-0.1%	-1,263	-0.3%	-10,045	-2.3%	-5,939	-1.2%	273	0.0%	-622	-0.1%	-1,379	-0.3%	-5
TTS总计	128,922	11.0%	165,233	12.2%	45,099	13.3%	49,728	13.0%	88,088	20.4%	87,507	18.3%	61,666	6.5%	57,569	6.0%	14,984	3.4%	19



每月20号月结上月报告, 月结前数据会发生变化。

年月
最新年月

大区
所有

办事处
所有

主渠道
所有

次渠道
所有

一级预算中心
所有



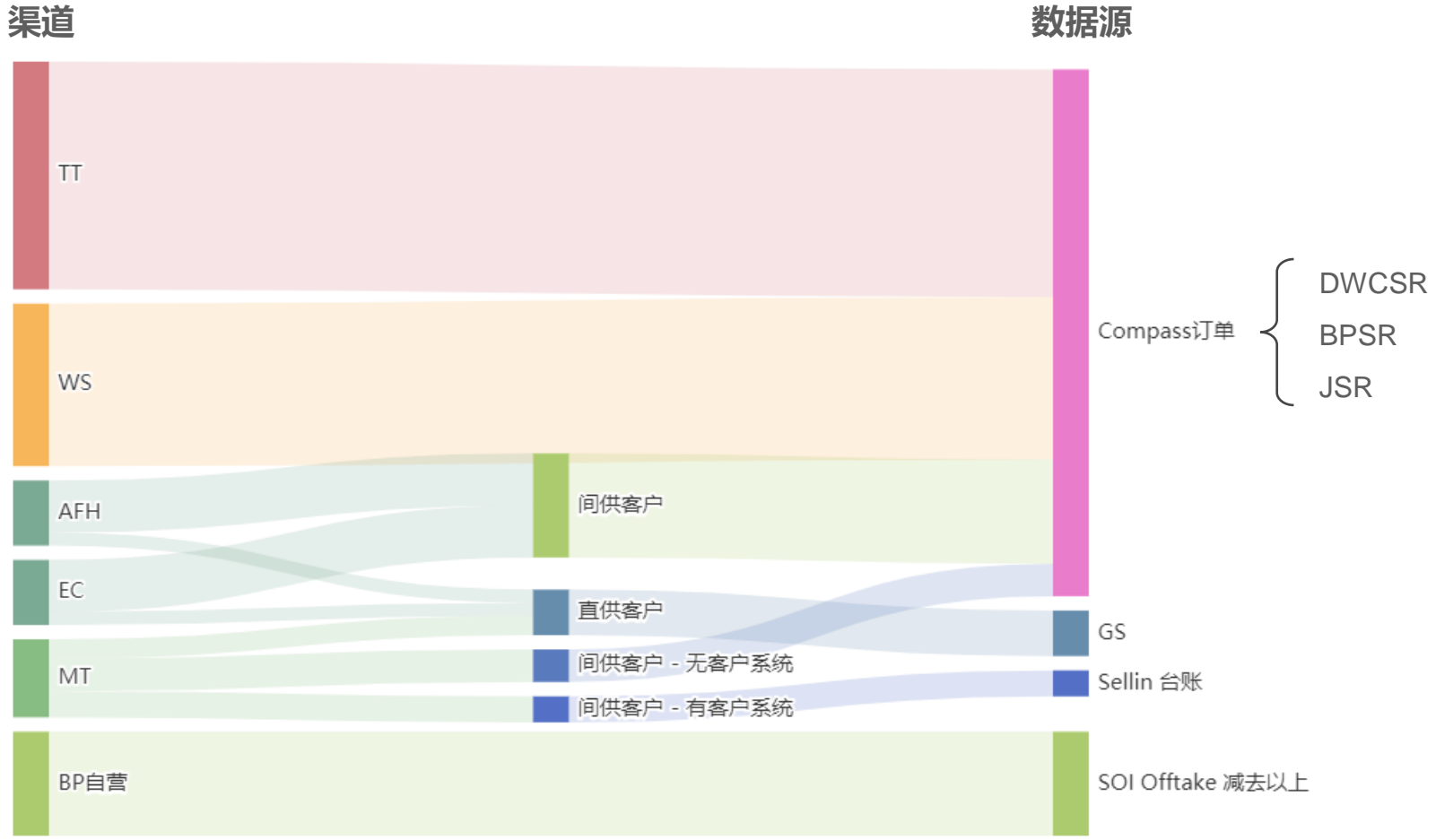
培训内容

- 看板界面介绍
- 分渠道逻辑
- 业务分析路径
- 看板操作指引

脉动®



Offtake by Channel



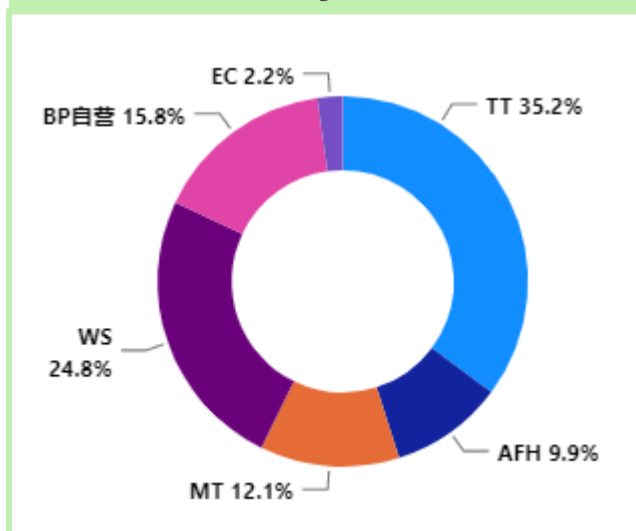
BP自营 = SOI 调整后出货 – Compass order – 直供客户Shipment – SELLIN

GS by Channel

GS=1000

×

offtake by channel



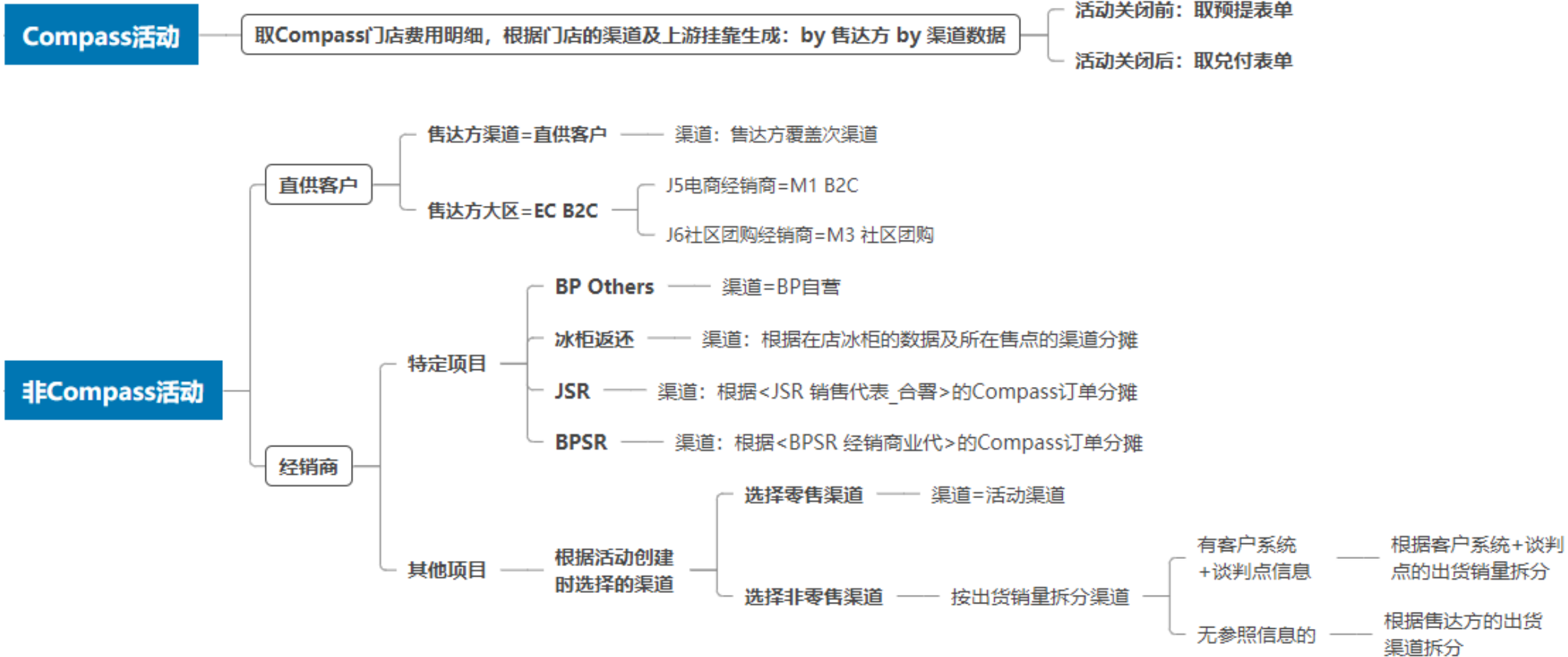
=

GS by channel

- TT 352
- WS 248
- AFH 99
- MT 121
- EC 22
- BP自营 158

备注：by 售达方 by 办事处计算，如果一个客户存在跨办事处出货，则销量会按不同办事处的比例分摊

TTS by Channel



培训内容

- 看板界面介绍
- 分渠道逻辑
- 业务分析路径
- 看板操作指引

脉动®



剥洋葱的好奇心 ——如何使用看板查看 渠道销量表现与费用

脉动®



洋葱 1

脉动®

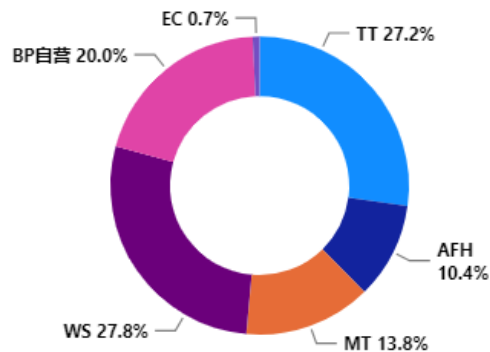


剥洋葱-查看出货情况

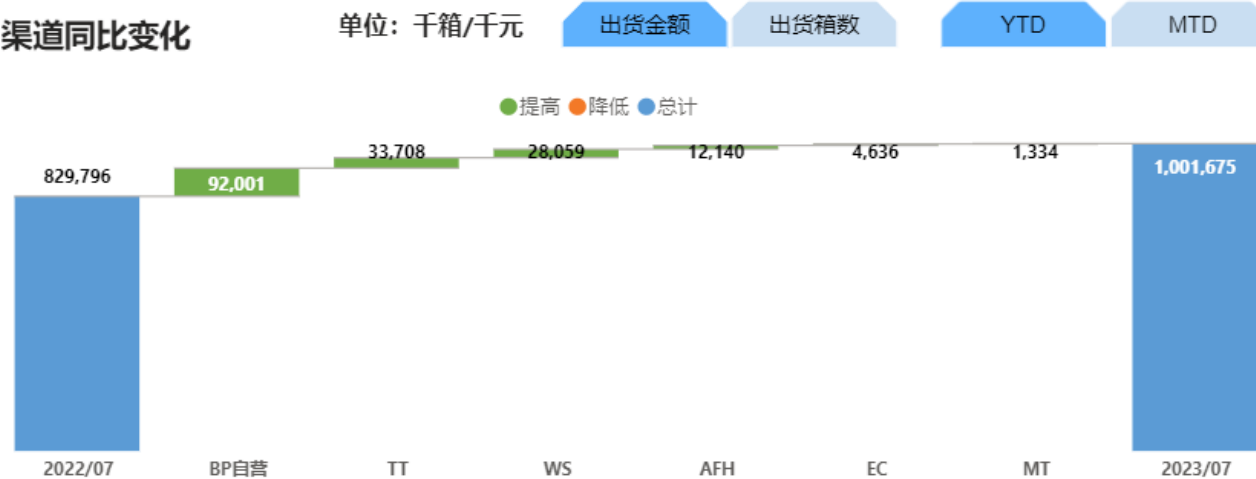
第一层，剥渠道，MT渠道生意低于大区整体出货水平

第二层，剥办事处，大湾东办事处同比下降56%，绝对值-3266K

渠道份额比例



渠道同比变化



点击跳转次渠道

MT

AFH

	TT			AFH			MT			WS			BP自营			EC			本年出
	本年出货	同比	同比+/- %	本年出货	同比	同比+/- %	本年出货	同比	同比+/- %	本年出货	同比	同比+/- %	本年出货	同比	同比+/- %	本年出货	同比	同比+/- %	
大湾东	49,246	2,793	6.0 %	26,655	7,465	38.9 %	2,493	-3,266	-56.7 %	2	15,608	163.5 %	26	-542	-95.5 %	161,06			
大湾西	47,981	3,619	8.2 %	23,149	-3,748	-13.9 %	8,857	3,310	59.7 %	1	21,106	147.9 %	245	-400	-62.0 %	163,85			
福建	40,877	5,241	14.7 %	12,538	69	0.6 %	10,471	-1,403	-11.8 %	35,646	6,430	22.0 %	25,838	10,695	70.6 %	101	-419	-80.6 %	125,47
赣湘	36,138	11,998	49.7 %	15,029	4,285	39.9 %	14,207	1,272	9.8 %	41,549	8,058	24.1 %	42,785	15,397	56.2 %	1,817	1,712	1639.5 %	151,52
桂粤西	35,995	163	0.5 %	14,612	216	1.5 %	10,860	2,126	24.3 %	45,740	10,481	29.7 %	26,204	12,365	89.4 %	173	-778	-81.8 %	133,56
湖北	62,005	9,894	19.0 %	10,829	2,644	32.3 %	19,645	-1,625	-7.6 %	50,241	-7	-0.0 %	34,301	10,122	41.9 %	1,977	1,955	8791.9 %	178,99
华南MT				1,592	1,209	315.6 %	71,763	920	1.3 %				10,721	6,708	167.1 %	3,108	3,108		87,18
总计	272,241	33,708	14.1 %	104,405	12,140	13.2 %	138,296	1,334	1.0 %	278,904	28,059	11.2 %	200,383	92,001	84.9 %	7,447	4,636	164.9 %	1,001,6

第二层、剥办事处

第一层，剥渠道

年月

2023/07

大区

华南区

办事处

所有

剥洋葱-查看出货情况

第三层，剥AM，AM 同期出货对比变化

第四层，剥客户，售达方同期出货对比变化

点击跳转次渠道

MT

AFH



办事处

所有

	TT			AFH			MT			WS			BP自营			EC			本年出
	本年出货	同比	同比+/- %	本年出货	同比	同比+/- %	本年出货	同比	同比+/- %	本年出货	同比	同比+/- %	本年出货	同比	同比+/- %	本年出货	同比	同比+/- %	
大湾东	49,246	2,793	6.0 %	26,655	7,465	38.9 %	2,493	-3,266	-56.7 %	57,489	-2,900	-4.8 %	25,152	15,608	163.5 %	26	-542	-95.5 %	161,06
大湾西	47,981	3,619	8.2 %	23,149	-3,748	-13.9 %	8,857	3,310	59.7 %	48,239	5,997	14.2 %	35,381	21,106	147.9 %	245	-400	-62.0 %	163,85
福建	40,877	5,241	14.7 %	12,538	69	0.6 %	10,471	-1,403	-11.8 %	35,646	6,430	22.0 %	25,838	10,695	70.6 %	101	-419	-80.6 %	125,47
赣湘	36,138	11,998	49.7 %	15,029	4,285	39.9 %	14,207	1,272	9.8 %	41,549	8,058	24.1 %	42,785	15,397	56.2 %	1,817	1,712	1639.5 %	151,52
桂粤西	35,995	163	0.5 %	14,612	216	1.5 %	10,860	2,126	24.3 %	45,740	10,481	29.7 %	26,204	12,365	89.4 %	173	-778	-81.8 %	133,58
湖北	62,005	9,894	19.0 %	10,829	2,644	32.3 %	19,645	-1,625	-7.6 %	50,241	-7	-0.0 %	34,301	10,122	41.9 %	1,977	1,955	8791.9 %	178,99
华南MT				1,592	1,209	315.6 %	71,763	920	1.3 %				10,721	6,708	167.1 %	3,108	3,108		87,18
总计	272,241	33,708	14.1 %	104,405	12,140	13.2 %	138,296	1,334	1.0 %	278,904	28,059	11.2 %	200,383	92,001	84.9 %	7,447	4,636	164.9 %	1,001,6

AM	去年出货	本年出货	差异
	2,546	1,043	-1,503
	1,177	721	-457
	802	439	-362
	675	185	-490
	560	105	-454
总计	5,759	2,493	-3,266

第三层，
剥AM

AM	售达方编码	售达方名称	去年出货	本年出货	差异
	950123292	深圳市新誉达实业有限公司	6	503	497
	950155817	深圳市海泉商贸有限公司	634	446	-188
	950210777	东莞市广盛商贸有限公司	1,330	176	-1,155
	950208790	深圳市恒久缘贸易有限公司		173	173
	950235049	深圳华新创展商贸有限公司第一分公司	157	142	-15
	950274438	东莞市塘厦胜裕货运服务部	462	139	-323
	950244512	深圳市前海创销科技有限公司	247	121	-126
	950272771	梅州市沅盛贸易有限公司	101	108	7
	950230190	惠州市源昌泰贸易有限公司	320	107	-213
	950229059	深圳市达隆成配送有限公司	213	87	-126
	950206001	东莞市强业物料贸易有限公司		07	07
总计			5,759	2,493	-3,266

第四层，
剥客户

剥洋葱-查看出货情况

第五层，剥客户渠道，可查看客户渠道生意变化，查看是否为渠道转移

点击跳转次渠道

MT AFH

	TT			AFH			MT			WS			BP自营			汇总		
	本年出货	同比	同比+/-%	本年出货	同比	同比+/-%	本年出货	同比	同比+/-%	本年出货	同比	同比+/-%	本年出货	同比	同比+/-%	本年出货	同比	同比+/-%
大湾东	12	-1,221	-99.0 %	1,609	157	10.8 %	176	-1,155	-86.8 %	6	-908	-99.4 %	4,115	4,073	9646.0 %	5,918	946	19.0 %
总计	12	-1,221	-99.0 %	1,609	157	10.8 %	176	-1,155	-86.8 %	6	-908	-99.4 %	4,115	4,073	9646.0 %	5,918	946	19.0 %

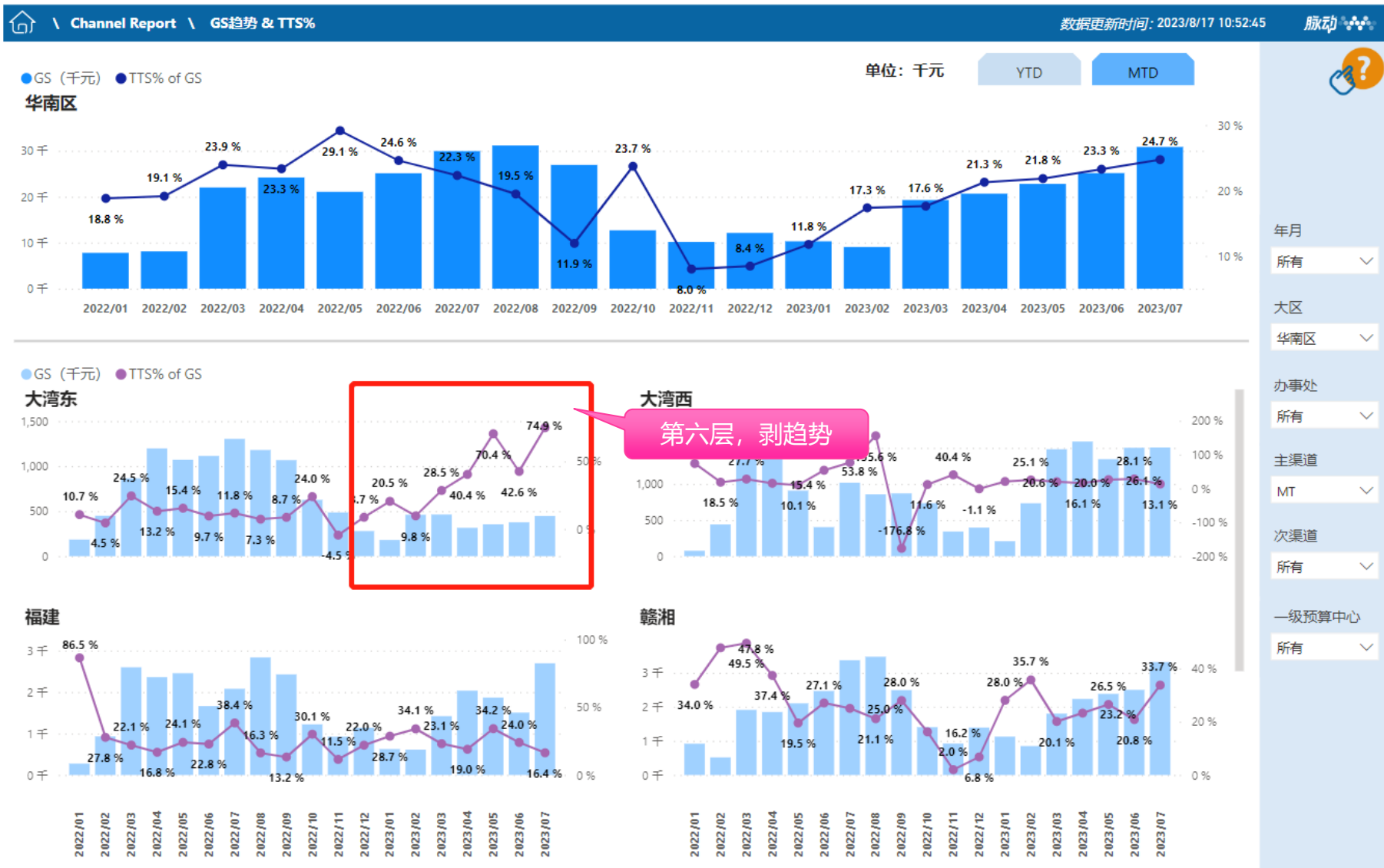
第五层，剥客户渠道

AM	去年出货	本年出货	差异
	1,330	176	-1,155
总计	1,330	176	-1,155

AM	售达方编码	售达方名称	去年出货	本年出货	差异
	950155817	深圳市海泉商贸有限公司	634	446	-188
	950210777	东莞市广盛商贸有限公司	1,330	176	-1,155
	950244512	深圳市前海创销科技有限公司	247	121	-126
	950229059	深圳市达隆成配送有限公司	213	87	-126
	950296091	东莞市强兴饮料贸易有限公司		87	87
	950288919	创迎供应链管理(东莞)有限公司		72	72
	950291124	东莞市恒基商贸有限公司		25	25
	950288958	东莞市石碣源新副食店		25	25
	950289056	东莞市横沥和风日用百货店		4	4
	950289013	东莞市石排尚城百货商店		0	0
	950289005	东莞市石碣源新副食店		0	0
总计			2,546	1,043	-1,503

剥洋葱-查看销量趋势与TTS%

第六层，剥趋势，查看渠道生意趋势与费用情况-跨办事处同渠道对比



剥洋葱-查看分渠道项目投资

第七层，剥项目费用，查看渠道分项目投资情况，判断投资回报率，是否有提升空间或止损

主项目	TT	AFH	MT				WS	BP自营	EC	汇总			
	去年	去年	去年		本年		去年	去年	去年	去年		本年	
	金额	金额	金额	TTS%分布	金额	TTS%分布	金额	金额	金额	TTS%分布	金额	TTS%分布	
出货金额 K			5,759		2,493					5,759		2,493	
GS K			6,180		2,593					6,180		2,593	
TTSTop签约活动			138	2.2%	166	6.4%				138	2.2%	166	6.4%
Top签约			130	2.1%	158	6.1%				130	2.1%	158	6.1%
旺季冰冻			7	0.1%	7	0.3%				7	0.1%	7	0.3%
TTS冰柜返还			14	0.2%	10	0.4%				14	0.2%	10	0.4%
冰柜返还			14	0.2%	10	0.4%				14	0.2%	10	0.4%
TTSJSR					10	0.4%						10	0.4%
JSR					10	0.4%						10	0.4%
TTS自主项目			621	10.1%	874	33.7%				621	10.1%	874	33.7%
BPSR			7	0.1%	2	0.1%				7	0.1%	2	0.1%
JSR加速包					0	0.0%						0	0.0%
冰冻陈列			190	3.1%	208	8.0%				190	3.1%	208	8.0%
补贴			27	0.4%	2	0.1%				27	0.4%	2	0.1%
陈列			0	0.0%	3	0.1%				0	0.0%	3	0.1%
合同			15	0.2%	0	0.0%				15	0.2%	0	0.0%
进场费			144	2.3%	0	0.0%				144	2.3%	0	0.0%
买赠			112	1.8%	561	21.6%				112	1.8%	561	21.6%
区域日货处理			8	0.1%	88	3.4%							3.4%
社区团购			0	0.0%									
提货奖励			8	0.1%						8	0.1%		
消费者促销			115	1.9%	19	0.7%				115	1.9%	19	0.7%
运输费					0	0.0%						0	0.0%
正加价			-5	-0.1%	-11	-0.4%				-5	-0.1%	-11	-0.4%
TTSInBox项目			7	0.1%						7	0.1%		
In Box项目			7	0.1%						7	0.1%		
TTS总计			845	13.7%	1,007	38.8%				845	13.7%	1,007	38.8%

第七层，剥项目费用

每月20号月结上月报告，月结前数据会发生变化。

年月
最新年月

大区
华南区

办事处
大湾区

主渠道
MT

次渠道
所有

一级预算中心
所有



剥洋葱-查看活动规划合理性

第八层，剥活动机制（NTPM），办事处TM及时结案，释放费用用于增长渠道并回顾活动机制

二级预算中心	主渠道	次渠道	次项目	活动编码	活动名称	YTD	TTTS_不含反冲	年月
大湾东	MT	P1 加油站	买赠	TA230702229	大湾东-7月美德森加油站利润补贴4元	180,000		2023/07
大湾东	MT	A4 便利店	买赠	TA230401453	大湾东-5月美客通总店利润补贴5元	17,478		2023/07
大湾东	MT	A4 便利店	买赠	TA230600909	大湾东-7月美客通总店利润补贴5元	17,257		2023/07
大湾东	MT	A4 便利店	买赠	TA230302316	大湾东-4月美客通总店利润补贴5元	17,257		2023/07
大湾东	MT	A4 便利店	买赠	TA230501390	大湾东-6月美客通总店利润补贴5元	17,257		2023/07
大湾东	MT	A4 便利店	买赠	TA230501391	大湾东-6月131委总店利润补贴3元	15,929		2023/07
大湾东	MT	A4 便利店	买赠	TA230600910	大湾东-7月131委总店利润补贴3元	15,929		2023/07
大湾东	MT	P1 加油站	买赠	TA230302358	大湾东-4月冠德油站利润补贴5元	15,487		2023/07
大湾东	MT	A4 便利店	买赠	TA230600907	大湾东-7月云客岛&维客佳总店利润补贴3元	14,071		2023/07
大湾东	MT	P1 加油站	买赠	TA230600774	大湾东-7月冠德油站利润补贴5元	13,274		2023/07
大湾东	MT	A4 便利店	买赠	TA230401452	大湾东-5月131委总店利润补贴3元	13,274		2023/07
大湾东	MT	A4 便利店	买赠	TA230100310	大湾东-CVS总店进货折扣4元/箱	11,681		2023/07
大湾东	MT	A4 便利店	买赠	TA230300448	大湾东-3月美客通总店利润补贴5元	10,841		2023/07
大湾东	MT	P1 加油站	买赠	TA230401750	大湾东-5月冠德油站利润补贴5元	10,513		2023/07
大湾东	MT	A4 便利店	买赠	TA230401351	大湾东-5月云客岛&维客佳总店利润补贴3元	8,973		2023/07
大湾东	MT	P1 加油站	买赠	TA230501377	大湾东-6月冠德油站利润补贴5元	8,912		2023/07
大湾东	MT	P1 加油站	买赠	TA230201772	大湾东-3月冠德油站利润补贴5元	8,850		2023/07
大湾东	MT	P1 加油站	买赠	TA230401514	大湾东-5月冠德油站400ml利润补贴10元	8,850		2023/07
大湾东	MT	P1 加油站	买赠	TA230501402	大湾东-6月冠德油站400ml利润补贴10元	8,850		2023/07
大湾东	MT	P1 加油站	买赠	TA230600912	大湾东-7月冠德油站400ml利润补贴10元	8,850		2023/07
大湾东	MT	P1 加油站	买赠	TA230600913	大湾东-7月美德森油站400ml利润补贴10元	8,850		2023/07
大湾东	MT	P1 加油站	买赠	TA230600914	大湾东-7月友润油站利润补贴4元	8,850		2023/07
大湾东	MT	A4 便利店	买赠	TA230302317	大湾东-4月131委总店利润补贴3元	8,230		2023/07
大湾东	MT	A4 便利店	买赠	TA230302297	大湾东-4月云客岛&维客佳总店利润补贴3元	7,434		2023/07
大湾东	MT	P1 加油站	买赠	TA230500451	大湾东-5月友润油站利润补贴4元	7,080		2023/07
大湾东	MT	P1 加油站	买赠	TA230501529	大湾东-6月友润油站利润补贴4元	7,080		2023/07
大湾东	MT	P1 加油站	买赠	TA230501403	大湾东-6月美德森油站400ml利润补贴10元	6,195		2023/07
大湾东	MT	A4 便利店	买赠	TA230200333	大湾东-2月云客岛&维客佳总店利润补贴3元	5,310		2023/07
大湾东	MT	A4 便利店	买赠	TA230401355	大湾东-5月吉米总店利润补贴4元	5,310		2023/07
大湾东	MT	A4 便利店	买赠	TA230501389	大湾东-6月吉米总店利润补贴4元	5,310		2023/07
总计						561,331		

第八层，剥活动机制

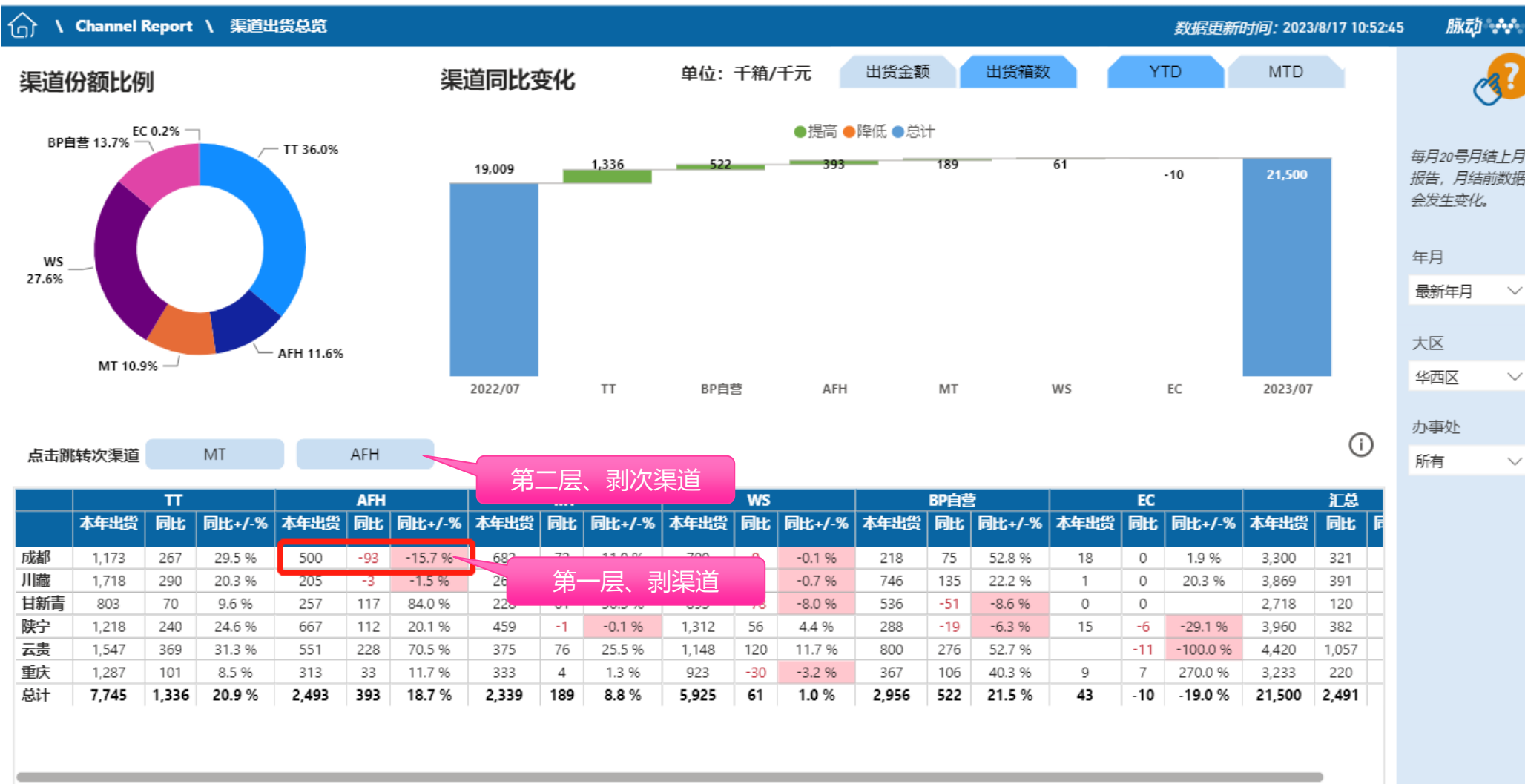
洋葱 2

脉动®



剥洋葱-查看出货情况

第一层，剥渠道，AFH渠道生意下降幅度高于各办事处水平



剥洋葱-查看出货情况

第二层，剥次渠道，点击查看AFH 次渠道出货情况



剥洋葱-查看渠道项目投资

第三层，剥项目费用，渠道TTS%持平，签约费用下降，可结合门店数或门店销量表现进一点判断

Channel Report \ 渠道项目投资 数据更新时间: 2023/8/17 10:52:45 脉动

钻取 行

主项目	TT	AFH				MT	WS	BP自营	EC	汇总			
	去年 金额	去年 金额	去年 TTS%分布	本年 金额	本年 TTS%分布	去年 金额	去年 金额	去年 金额	去年 金额	去年 金额	去年 TTS%分布	本年 金额	本年 TTS%分布
出货金额 K		26,001		21,838						26,001		21,838	
GS K		27,239		22,262						27,239		22,262	
TTSTop签约活动		1,647	6.0%	1,026	4.6%					1,647	6.0%	1,026	4.6%
Top签约		1,647	6.0%	974	4.4%					1,647	6.0%	974	4.4%
旺季冰冻				52	0.2%							52	0.2%
TTS冰柜返还		151	0.6%	109	0.5%							109	0.5%
TTSJSR				136	0.6%							136	0.6%
TTS自主项目		2,155	7.9%	1,818	8.2%					2,155	7.9%	1,818	8.2%
BPSR		1	0.0%	5	0.0%					1	0.0%	5	0.0%
JSR动速包				15	0.1%							15	0.1%
冰冻陈列		27	0.1%							27	0.1%		
补贴		82	0.3%	41	0.2%					82	0.3%	41	0.2%
陈列		100	0.4%	122	0.5%					100	0.4%	122	0.5%
合同		992	3.6%	1,008	4.5%					992	3.6%	1,008	4.5%
进场费		0	0.0%	16	0.1%					0	0.0%	16	0.1%
买赠		1,246	4.6%	1,045	4.7%					1,246	4.6%	1,045	4.7%
区域日货处理		66	0.2%	0	0.0%					66	0.2%	0	0.0%
提货奖励		2	0.0%	18	0.1%					2	0.0%	18	0.1%
消费者促销		0	0.0%							0	0.0%		
运输费		0	0.0%	0	0.0%					0	0.0%	0	0.0%
正加价		-360	-1.3%	-451	-2.0%					-360	-1.3%	-451	-2.0%
TTSInBox项目		29	0.1%							29	0.1%		
TTSRebate		185	0.7%	145	0.7%					185	0.7%	145	0.7%
TTS其他		-6	0.0%	0	0.0%					-6	0.0%	0	0.0%
TTSProvision		18	0.1%							18	0.1%		
TTS周转金		62	0.2%	50	0.2%					62	0.2%	50	0.2%
TTS总计		4,052	14.9%	3,362	15.1%					4,052	14.9%	3,362	15.1%

每月20号月结上月报告,月结前数据会发生变化。

年月
最新年月

大区
华西区

办事处
成都

主渠道
AFH

次渠道
所有

一级预算中心
所有

第三层、剥渠道项目

洋葱 3

脉动®



剥洋葱-查看渠道预算所有者投资

第一层，查看办事处渠道投资

主项目	TT	AFH	MT				WS	BP自营	EC	汇总			
	去年 金额	去年 金额	去年 金额	TTS%分布	本年 金额	TTS%分布	去年 金额	去年 金额	去年 金额	去年 金额	TTS%分布	本年 金额	TTS%分布
田 出货金额 K			70,843		71,763				70,843		71,763		
田 GS K			70,668		71,724				70,668		71,724		
田 TTS自主项目			16,618	23.5%	14,375	20.0%			16,618	23.5%	14,375	20.0%	
冰冻陈列			2,527	3.6%	2,640	3.7%			2,527	3.6%	2,640	3.7%	
补贴			611	0.9%	1,433	2.0%			611	0.9%	1,433	2.0%	
陈列			1,031	1.5%	739	1.0%			1,031	1.5%	739	1.0%	
合同			5,300	7.5%	4,714	6.6%			5,300	7.5%	4,714	6.6%	
进场费			3,636	5.1%	1,231	1.7%			3,636	5.1%	1,231	1.7%	
买赠			353	0.5%	229	0.3%			353	0.5%	229	0.3%	
区域旧货处理			63	0.1%	123	0.2%			63	0.1%	123	0.2%	
区域其它			3	0.0%	125	0.2%			3	0.0%	125	0.2%	
提货奖励			398	0.6%	0	0.0%			398	0.6%	0	0.0%	
消费者促销			6,208	8.8%	6,882	9.6%			6,208	8.8%	6,882	9.6%	
新品派样			459	0.7%	0	0.0%			459	0.7%	0	0.0%	
运输费			-1	0.0%	0	0.0%			-1	0.0%	0	0.0%	
正加价			-3,971	-5.6%	-3,741	-5.2%			-3,971	-5.6%	-3,741	-5.2%	
田 TTSRebate			122	0.2%	156	0.2%			122	0.2%	156	0.2%	
田 TTS其他			243	0.3%	0	0.0%			243	0.3%	0	0.0%	
田 TTSProvision			65	0.1%					65	0.1%			
田 TTS周转金			14	0.0%	18	0.0%			14	0.0%	18	0.0%	
田 TTS (不含反冲)			17,063	24.1%	14,549	20.3%			17,063	24.1%	14,549	20.3%	
田 TTS (上年反冲)			-3,272	-4.6%	-737	-1.0%			-3,272	-4.6%	-737	-1.0%	
TTS总计			13,791	19.5%	13,811	19.3%			13,791	19.5%	13,811	19.3%	

每月20号月结上月报告，月结前数据会发生变化。

年月
最新年月

大区
华南区

办事处
华南MT

主渠道
MT

次渠道
所有

一级预算中心
多选

第一层、剥渠道

剥洋葱-查看渠道预算所有者投资

第二层，查看不同预算所有者

Channel Report \ 渠道项目投资

数据更新时间: 2023/8/17 10:52:45

单位: 千元

YTD MTD

主项目	TT	AFH				MT	WS	BP自营	EC	汇总			
	去年	去年		本年		去年	去年	去年	去年	去年		本年	
	金额	金额	TTS%分布	金额	TTS%分布	金额	金额	金额	金额	金额	TTS%分布	金额	TTS%分布
出货金额 K		383		1,592						383		1,592	
GS K		383		1,592						383		1,592	
TTS自主项目		2	0.4%	186	11.7%					2	0.4%	186	11.7%
TTS其他				0	0.0%							0	0.0%
TTS (不含反冲)		2	0.4%	186	11.7%					2	0.4%	186	11.7%
TTS (上年反冲)				-11	-0.7%							-11	-0.7%
TTS总计		2	0.4%	175	11.0%					2	0.4%	175	11.0%

每月20号月结上月报告, 月结前数据会发生变化。

年月
最新年月

大区
华南区

办事处
华南MT

主渠道
所有

次渠道
所有

一级预算中心
总部--AFHKA

TTS (上年反冲) - 发生在N年, NTPM【归属年份】为N-1年, 属于上年反冲费用;

**2022年的上年反冲出除上述范围外, 还包括Blue Planner旧系统费用, 以及【2021年BP活动迁移】项目的TTS

第二层、剥预算中心

培训内容

- 看板界面介绍
- 分渠道逻辑
- 业务分析路径
- 看板操作指引



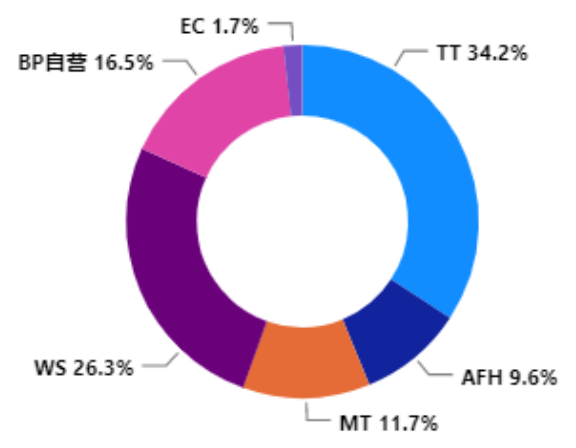
脉动®

>> 看板操作指引_第1页_渠道出货总览

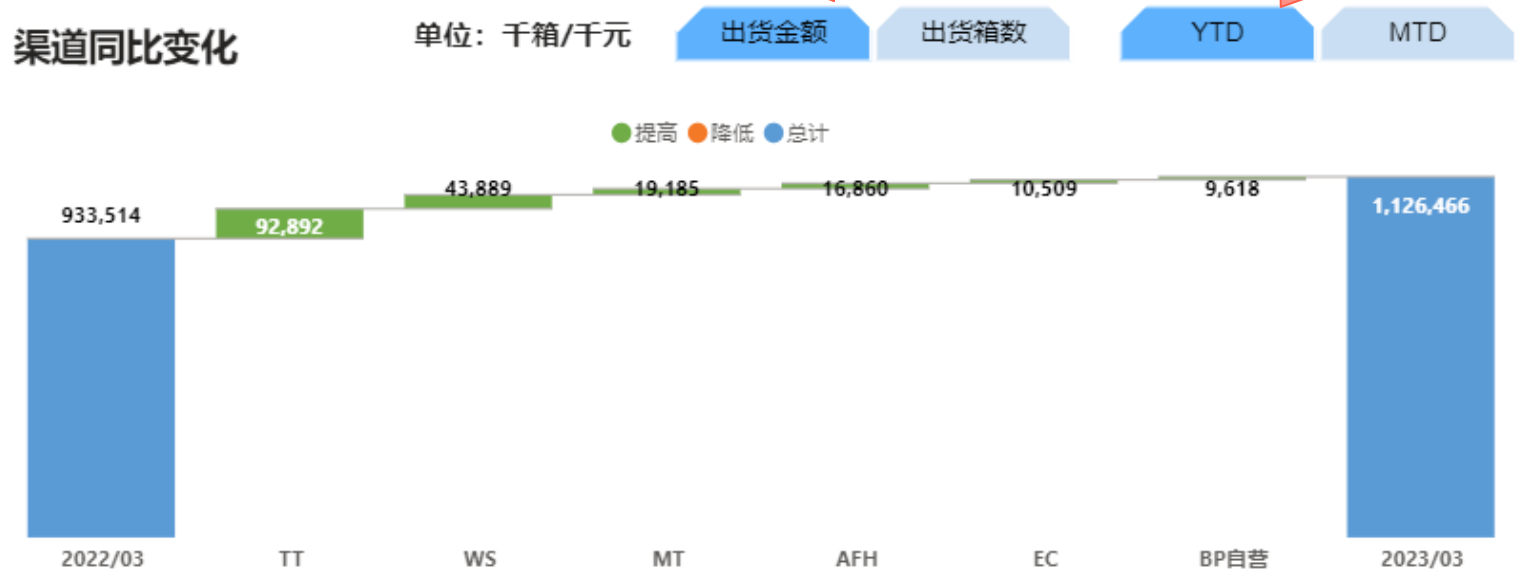
YTD--累计数, MTD--分月数
 年月选择2023/03, YTD代表累计1-3月的数字, MTD代表3月当月数字

切换金额或箱数

渠道份额比例



渠道同比变化



点击跳转次渠道 MT AFH

每月20号月结上月报告, 月结前数据会发生变化。

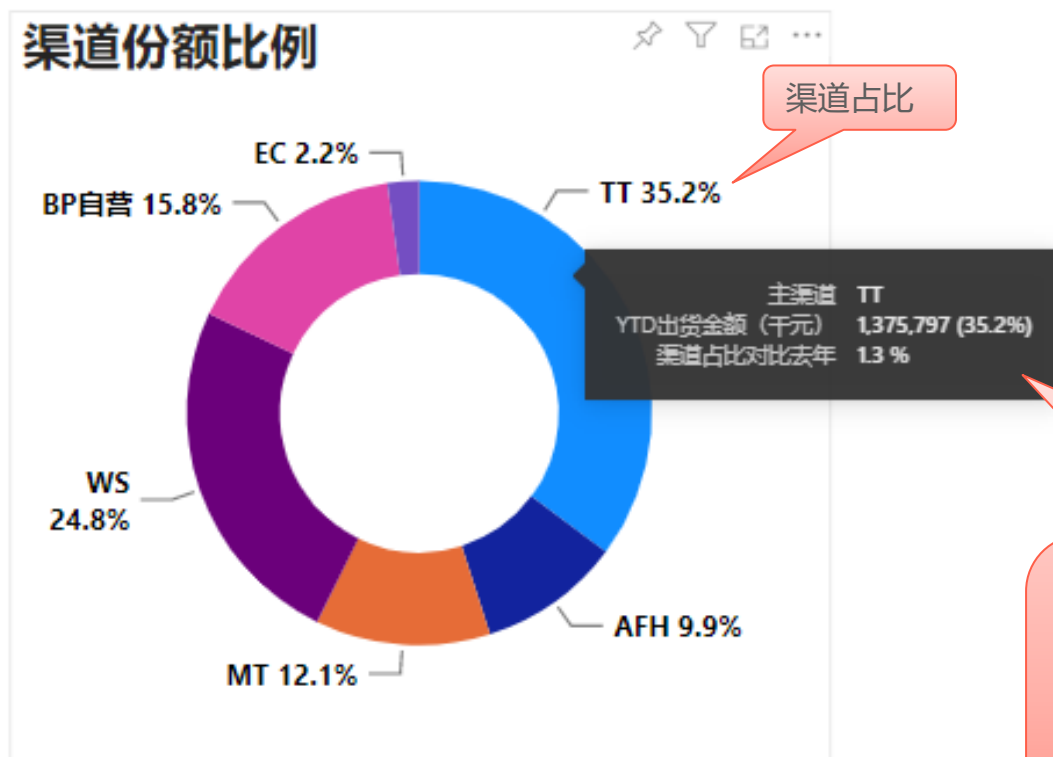
年月: 2023/03

大区: 所有

办事处: 所有

	TT			AFH			MT			WS			BP自营			EC			汇总		
	本年出货	同比	同比+/-%	本年出货	同比	同比+/-%	本年出货	同比	同比+/-%	本年出货	同比	同比+/-%	本年出货	同比	同比+/-%	本年出货	同比	同比+/-%	本年出货	同比	同比
华北区	106,978	25,728	31.7 %	25,017	4,018	19.1 %	32,721	5,841	21.7 %	59,418	12,599	26.9 %	39,708	-169	-0.4 %	903	-923	-50.5 %	264,745	47,094	21
华东区	102,991	31,560	44.2 %	21,529	67	0.3 %	28,814	9,040	45.7 %	72,384	10,568	17.1 %	45,760	-6,567	-12.6 %	400	400		271,877	45,068	15
华西区	102,043	19,174	23.1 %	31,171	5,400	21.0 %	30,340	1,995	7.0 %	88,107	7,435	9.2 %	46,295	4,902	11.8 %	814	360	79.3 %	298,771	39,266	15
华南区	73,358	16,429	28.9 %	30,225	7,376	32.3 %	39,819	2,309	6.2 %	76,642	13,287	21.0 %	53,809	11,452	27.0 %	2,242	2,062	1140.8 %	276,094	52,913	23
EC B2C																14,979	8,610	135.2 %	14,979	8,610	13
总计	385,370	92,892	31.8 %	107,942	16,860	18.5 %	131,693	19,185	17.1 %	296,550	43,889	17.4 %	185,572	9,618	5.5 %	19,339	10,509	119.0 %	1,126,466	192,952	20

>> 看板操作指引_第1页_渠道出货总览



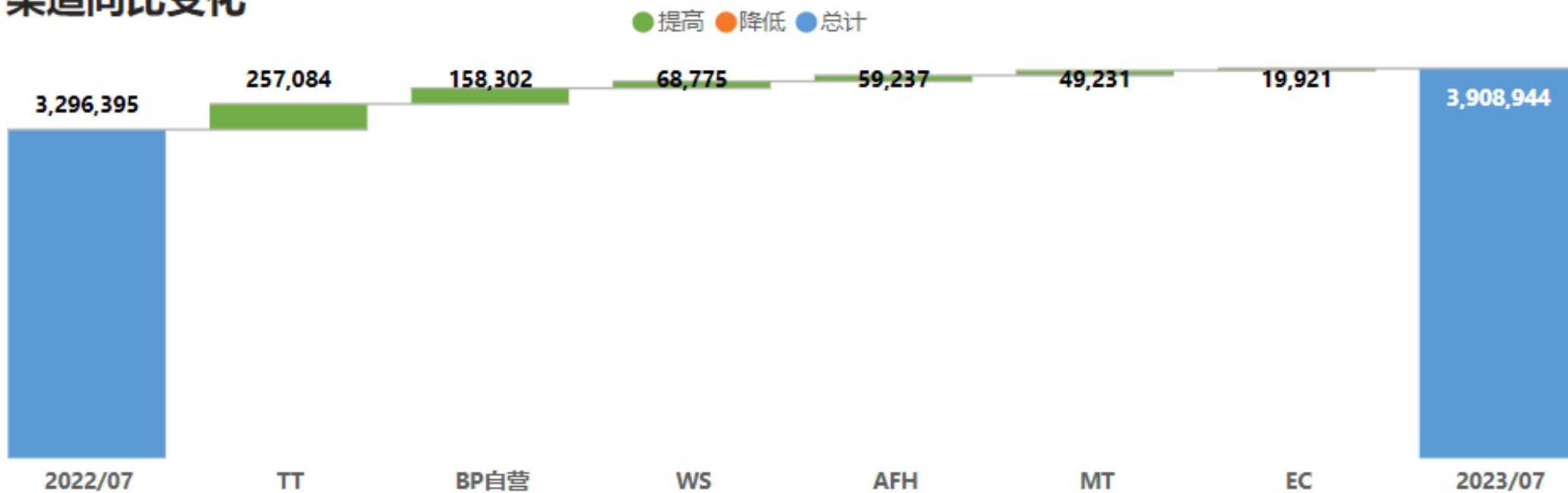
鼠标停留，显示明细信息：

- 渠道信息
- 占比对应的金额 或 箱数
- 对比去年的占比变化，例如TT渠道当期占比35.2%，对比去年增加1.3%，即去年占比33.9%

>> 看板操作指引_第1页_渠道出货总览

瀑布图：
• 第一个柱子代表去年同期
• 最后一个柱子为选择查看的年月
• 中间部分为带来两年变化的渠道

渠道同比变化



>> 看板操作指引_第1页_渠道出货总览

本年出货：筛选时间的出货金额 或 箱数
 同比：对比去年的数值变化
 同比+/-%：对比去年的百分比变化

例如本年出货 90,399，同比 19,425，即去年同期 70,974，
 同比+/-%=90,399/70,974-1=27.4%增长

红色—对比去年下降
 黄色—变化小于渠道
 全国平均值

鼠标停留会提示颜色代表的信息



点击跳转次渠道

MT

AFH

	TT			AFH			WS			BP自营			EC			汇总				
	本年出货	同比	同比+/-%	本年出货	同比	同比+/-%	本年出货	同比	同比+/-%	本年出货	同比	同比+/-%	本年出货	同比	同比+/-%	本年出货	同比			
华北区	382,501	77,119	25.3 %	90,399	19,425	27.4 %	128,797	19,884	18.3 %	209,254	29,284	16.3 %	129,755	29,472	29.4 %	4,408	-749	-14.5 %	945,114	174,435
华东区	379,466	86,489	29.5 %	83,042	10,661	14.7 %	104,336	19,977	23.7 %	221,723	8,190	3.8 %	154,257	13,408	9.5 %	3,002	2,392	392.2 %	945,827	141,117
华西区	341,589	59,768	21.2 %	108,554	17,011	18.6 %	103,461	8,035	8.4 %	259,960	3,242	1.3 %	131,535	23,421	21.7 %	2,102	-699	-25.0 %	947,201	110,778
华南区	272,241	33,708	14.1 %	104,405	12,140	13.2 %	138,296	1,334	1.0 %	278,904	28,059	11.2 %	200,383	92,001	84.9 %	7,447	4,636	164.9 %	1,001,675	171,879
EC B2C																69,129	14,341	26.2 %	69,129	14,341
总计	1,417,997	257,084	23.0 %	386,400	59,237	18.1 %	474,890	49,231	11.6 %	969,840	68,775	7.6 %	615,929	158,302	34.6 %	86,088	19,921	30.1 %	3,908,944	612,550

右侧大区全选，显示为4大区

年月

大区

办事处

	TT			AFH			MT			WS			BP自营			EC			汇总		
	本年出货	同比	同比+/-%	本年出货	同比	同比+/-%	本年出货	同比	同比+/-%	本年出货	同比	同比+/-%	本年出货	同比	同比+/-%	本年出货	同比	同比+/-%	本年出货	同比	同比
安徽	60,862	13,439	28.3 %	12,293	-541	-4.2 %	7,723	176	2.3 %	28,957	1,114	4.0 %	17,935	1,311	7.9 %	392	215	121.2 %	128,162	15,714	14
河南	84,096	28,326	50.8 %	12,796	3,128	32.4 %	10,941	2,007	22.5 %	50,533	10,760	27.1 %	19,156	-9,050	-32.1 %	954	808	551.0 %	178,476	35,979	25
华东MT							69,850	14,641	26.5 %				876	137	18.5 %				70,726	14,777	26
江苏	95,055	5,880	6.6 %	18,479	3,929	27.0 %	11,603	3,281	39.4 %	54,373	-177	-0.3 %	33,322	8,376	33.6 %	254	-2	-0.6 %	213,085	21,287	11
苏锡沪	84,166	27,317	48.1 %	22,807	3,554	18.5 %	1,907	48	2.6 %	48,012	-9,686	-16.8 %	52,972	13,630	34.6 %	581	550	1757.8 %	210,444	35,413	20
浙江	55,288	11,527	26.3 %	16,667	589	3.7 %	2,312	-176	-7.1 %	39,849	6,180	18.4 %	29,997	-995	-3.2 %	822	822		144,934	17,947	14
总计	379,466	86,489	29.5 %	83,042	10,661	14.7 %	104,336	19,977	23.7 %	221,723	8,190	3.8 %	154,257	13,408	9.5 %	3,002	2,392	392.2 %	945,827	141,117	17

右侧筛选大区，显示对应的办事处

年月

大区

办事处



>> 看板操作指引_第1页_渠道出货总览

MT & AFH有次渠道的细分页面，点击跳转

点击跳转次渠道

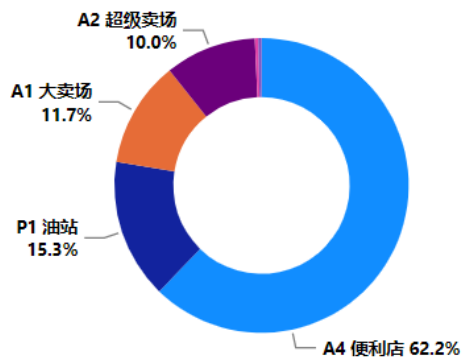
MT

AFH



	TT			AFH			MT			WS			BP自营			EC			汇总	
	本年出货	同比	同比+/-%	本年出货	同比	同比+/-%	本年出货	同比	同比+/-%	本年出货	同比	同比+/-%	本年出货	同比	同比+/-%	本年出货	同比	同比+/-%	本年出货	同比
华北区	382,501	77,119	25.3 %	90,399	19,425	27.4 %	128,797	19,884	18.3 %	209,254	29,284	16.3 %	129,755	29,472	29.4 %	4,408	-749	-14.5 %	945,114	174,435
华东区	379,466	86,489	29.5 %	83,042	10,661	14.7 %	104,336	19,977	23.7 %	221,723	8,190	3.8 %	154,257	13,408	9.5 %	3,002	2,392	392.2 %	945,827	141,117
华西区	341,589	59,768	21.2 %	108,554	17,011	18.6 %	103,461	8,035	8.4 %	259,960	3,242	1.3 %	131,535	23,421	21.7 %	2,102	-699	-25.0 %	947,201	110,778
华南区	272,241	33,708	14.1 %	104,405	12,140	13.2 %	138,296	1,334	1.0 %	278,904	28,059	11.2 %	200,383	92,001	84.9 %	7,447	4,636	164.9 %	1,001,675	171,879
EC B2C																69,129	14,341	26.2 %	69,129	14,341
总计	1,375,797	257,084	23.0 %	386,400	59,237	18.1 %	474,890	49,231	11.6 %	969,840	68,775	7.6 %	615,929	158,302	34.6 %	86,088	19,921	30.1 %	3,908,944	612,550

渠道份额比例



跳转至MT次渠道页面

渠道同比变化

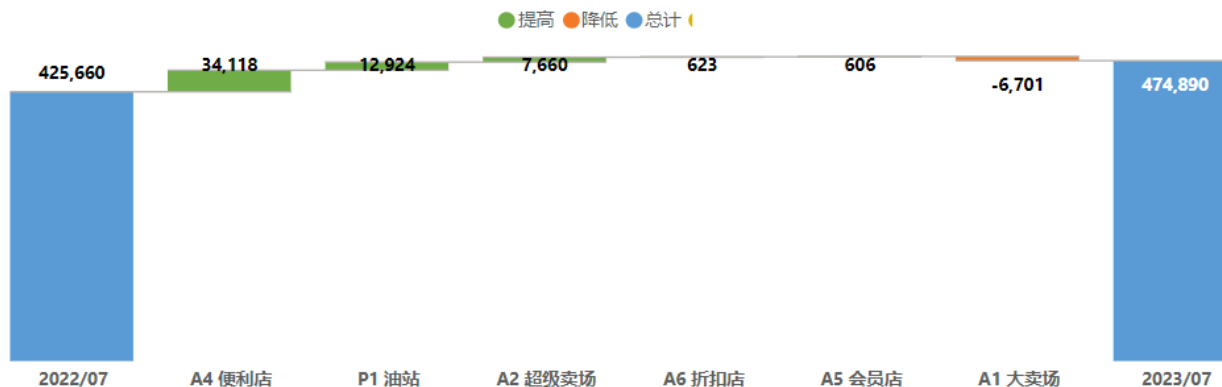
单位: 千箱/千元

出货金额

出货箱数

YTD

MTD



点击跳转回到主渠道页面



点击返回主渠道



	A1 大卖场			A2 超级卖场			A4 便利店			A5 会员店			A6 折扣店			P1 油站			汇总		
	本年出货	同比	同比+/-%	本年出货	同比	同比+/-%	本年出货	同比	同比+/-%	本年出货	同比	同比+/-%	本年出货	同比	同比+/-%	本年出货	同比	同比+/-%	本年出货	同比	同比+/-%
华北区	18,079	-431	-2.3 %	21,921	-434	-1.9 %	65,965	12,303	22.9 %	18	18		603	273	82.4 %	22,212	8,155	58.0 %	128,797	19,884	18.3 %
华东区	20,642	64	0.3 %	9,027	3,858	74.6 %	60,286	12,692	26.7 %	0	0		9	9		14,371	3,354	30.4 %	104,336	19,977	23.7 %
华西区	4,963	-627	-11.2 %	5,552	-643	-10.4 %	65,504	7,694	13.3 %				99	99		27,343	1,513	5.9 %	103,461	8,035	8.4 %
华南区	11,873	-5,706	-32.5 %	11,101	4,879	78.4 %	103,815	1,429	1.4 %	1,809	588	48.1 %	919	243	35.9 %	8,779	-98	-1.1 %	138,296	1,334	1.0 %
总计	55,557	-6,701	-10.8 %	47,601	7,660	19.2 %	295,570	34,118	13.0 %	1,827	606	49.6 %	1,630	623	61.9 %	72,705	12,924	21.6 %	474,890	49,231	11.6 %

>> 看板操作指引_第1页_渠道出货总览

页面上3个表格，分别以不同维度出发：

- 分渠道
- 分AM
- 分售达方

	TT			AFH			MT			WS			BP自营			EC			汇总		
	本年出货	同比	同比+/-%	本年出货	同比	同比+/-%	本年出货	同比	同比+/-%	本年出货	同比	同比+/-%	本年出货	同比	同比+/-%	本年出货	同比	同比+/-%	本年出货	同比	同比+/-%
大湾区东	49,246	2,793	6.0 %	26,655	7,465	38.9 %	2,493	-3,266	-56.7 %	57,489	-2,900	-4.8 %	25,152	15,608	163.5 %	26	-542	-95.5 %	161,061	19,157	13.1 %
大湾区西	47,981	3,619	8.2 %	23,149	-3,748	-13.9 %	8,857	3,310	59.7 %	48,239	5,997	14.2 %	35,381	21,106	147.9 %	245	-400	-62.0 %	163,852	29,883	18.3 %
福建	40,877	5,241	14.7 %	12,538	69	0.6 %	10,471	-1,403	-11.8 %	35,646	6,430	22.0 %	25,838	10,695	70.6 %	101	-419	-80.6 %	125,471	20,613	16.4 %
赣湘	36,138	11,998	49.7 %	15,029	4,285	39.9 %	14,207	1,272	9.8 %	41,549	8,058	24.1 %	42,785	15,397	56.2 %	1,817	1,712	1639.5 %	151,525	42,722	28.2 %
桂粤西	35,995	163	0.5 %	14,612	216	1.5 %	10,860	2,126	24.3 %	45,740	10,481	29.7 %	26,204	12,365	89.4 %	173	-778	-81.8 %	133,583	24,574	18.4 %
湖北	62,005	9,894	19.0 %	10,829	2,644	32.3 %	19,645	-1,625	-7.6 %	50,241	-7	-0.0 %	34,301	10,122	41.9 %	1,977	1,955	8791.9 %	178,997	22,983	12.8 %
华南MT				1,592	1,209	315.6 %	71,763	920	1.3 %				10,721	6,708	167.1 %	3,108	3,108		87,185	11,945	13.7 %
总计	272,241	33,708	14.1 %	104,405	12,140	13.2 %	138,296	1,334	1.0 %	278,904	28,059	11.2 %	200,383	92,001	84.9 %	7,447	4,636	164.9 %	1,001,675	171,879	17.2 %

年月

最新年月

大区

华南区

办事处

所有

AM	去年出货	本年出货	差异
	44,347	50,843	6,496
	34,013	46,734	12,721
	28,776	43,278	14,502
	27,343	39,519	12,176
	34,476	39,053	4,576
	40,296	38,564	-1,732
	35,681	37,784	2,104
	29,451	37,366	7,915
	26,858	37,061	10,203
	32,617	36,747	4,131
	34,328	35,967	1,639
	32,687	35,401	2,714
总计	829,796	1,001,675	171,879

AM	售达方编码	售达方名称	去年出货	本年出货	差异
	950120049	广东美宜佳便利店有限公司	36,310	36,077	-233
	950150451	深圳友算科技有限公司	14,596	14,619	24
	950207523	武汉市海燕副食经销部	9,338	11,818	2,479
	950274438	东莞市塘厦胜裕货运服务部	6,302	8,313	2,011
	950150146	广州市瑾润贸易有限公司	6,899	8,264	1,365
	950211770	武汉金飞扬商储物流有限公司	6,030	7,708	1,678
	950289121	东莞市虎门丰景食品店		6,991	6,991
	950152815	深圳市坪山新区腾辉商店	7,876	6,951	-926
	950279257	杭州亮洁日用品有限公司	127	6,897	6,771
	950232713	武汉兴达高兴实业有限公司	5,341	6,051	709
	950262702	武汉鸿大鑫晟商贸有限公司	6,030	6,029	-1
	950210777	东莞市广盛商贸有限公司	4,972	5,918	946
总计			829,796	1,001,675	171,879

>> 看板操作指引_第1页_渠道出货总览

页面上3个表格可以交互，例如点击选择大湾东MT的数值，下面2个表格显示的就是对应的分AM，分售达方的数值

点一下选择，再点一下同一处则可取消选择

	TT			AFH			MT			BP自营			EC			汇总					
	本年出货	同比	同比+/-%	本年出货	同比	同比+/-%	本年出货	同比	同比+/-%	本年出货	同比	同比+/-%	本年出货	同比	同比+/-%	本年出货	同比	同比+/-%			
大湾东	49,246	2,793	6.0 %	26,655	7,465	38.9 %	2,493	-3,266	-56.7 %	57,489	-2,900	-4.8 %	25,152	15,608	163.5 %	26	-542	-95.5 %	161,061	19,157	13.1 %
大湾西	47,981	3,619	8.2 %	23,149	-3,748	-13.9 %	8,857	3,310	59.7 %	48,239	5,997	14.2 %	35,381	21,106	147.9 %	245	-400	-62.0 %	163,852	29,883	22.0 %
福建	40,877	5,241	14.7 %	12,538	69	0.6 %	10,471	-1,403	-11.8 %	35,646	6,430	22.0 %	25,838	10,695	70.6 %	101	-419	-80.6 %	125,471	20,613	19.6 %
赣湘	36,138	11,998	49.7 %	15,029	4,285	39.9 %	14,207	1,272	9.8 %	41,549	8,058	24.1 %	42,785	15,397	56.2 %	1,817	1,712	1639.5 %	151,525	42,722	39.0 %
桂粤西	35,995	163	0.5 %	14,612	216	1.5 %	10,860	2,126	24.3 %	45,740	10,481	29.7 %	26,204	12,365	89.4 %	173	-778	-81.8 %	133,583	24,574	22.0 %
湖北	62,005	9,894	19.0 %	10,829	2,644	32.3 %	19,645	-1,625	-7.6 %	50,241	-7	-0.0 %	34,301	10,122	41.9 %	1,977	1,955	8791.9 %	178,997	22,983	14.0 %
华南MT				1,592	1,209	315.6 %	71,763	920	1.3 %				10,721	6,708	167.1 %	3,108	3,108		87,185	11,945	15.0 %
总计	272,241	33,708	14.1 %	104,405	12,140	13.2 %	138,296	1,334	1.0 %	278,904	28,059	11.2 %	200,383	92,001	84.9 %	7,447	4,636	164.9 %	1,001,675	171,879	20.0 %

AM	去年出货	本年出货	差异
	2,546	1,043	-1,503
	1,177	721	-457
	802	439	-362
	675	185	-490
	560	105	-454
总计	5,759	2,493	-3,266

AM	售达方编码	售达方名称	去年出货	本年出货	差异
	950123292	深圳市新誉达实业有限公司	6	503	497
	950155817	深圳市海泉商贸有限公司	634	446	-188
	950210777	东莞市广盛商贸有限公司	1,330	176	-1,155
	950208790	深圳市恒久缘贸易有限公司		173	173
	950235049	深圳华新创展商贸有限公司第一分公司	157	142	-15
	950274438	东莞市塘厦胜裕货运服务部	462	139	-323
	950244512	深圳市前海创销科技有限公司	247	121	-126
	950272771	梅州市沅盛贸易有限公司	101	108	7
	950230190	惠州市源昌泰贸易有限公司	320	107	-213
	950229059	深圳市达隆成配送有限公司	213	87	-126
	950296091	东莞市强兴饮料贸易有限公司		87	87
	950288919	创迎供应链管理(东莞)有限公司		72	72
总计			5,759	2,493	-3,266

>> 看板操作指引_第1页_渠道出货总览

1

	TT			AFH			MT			WS			BP自营			汇总		
	本年出货	同比	同比+/-%	本年出货	同比	同比+/-%	本年出货	同比	同比+/-%	本年出货	同比	同比+/-%	本年出货	同比	同比+/-%	本年出货	同比	同比+/-%
大湾东	10,598	670	6.8 %	5,051	3,152	166.0 %	721	-457	-38.8 %	11,091	881	8.6 %	2,055	-1,374	-40.1 %	29,514	2,872	10.8 %
总计	10,598	670	6.8 %	5,051	3,152	166.0 %	721	-457	-38.8 %	11,091	881	8.6 %	2,055	-1,374	-40.1 %	29,514	2,872	10.8 %

如果希望2个表格的条件叠加筛选，则需要按CTRL+鼠标点击，选择第2个表格的内容。

例如希望看到大湾东MT+某个AM的客户情况：

1. 第一个表格选择大湾东MT
 2. 第二个表格按CTRL+选择某个AM
- 则页面显示的是两个条件叠加的数据

点一下选择，再点一下同一处则可取消选择

2

AM	去年出货	本年出货	差异
	2,546	1,043	-1,503
	1,177	721	-457
	802	439	-362
	675	185	-490
	560	105	-454
总计	5,759	2,493	-3,266

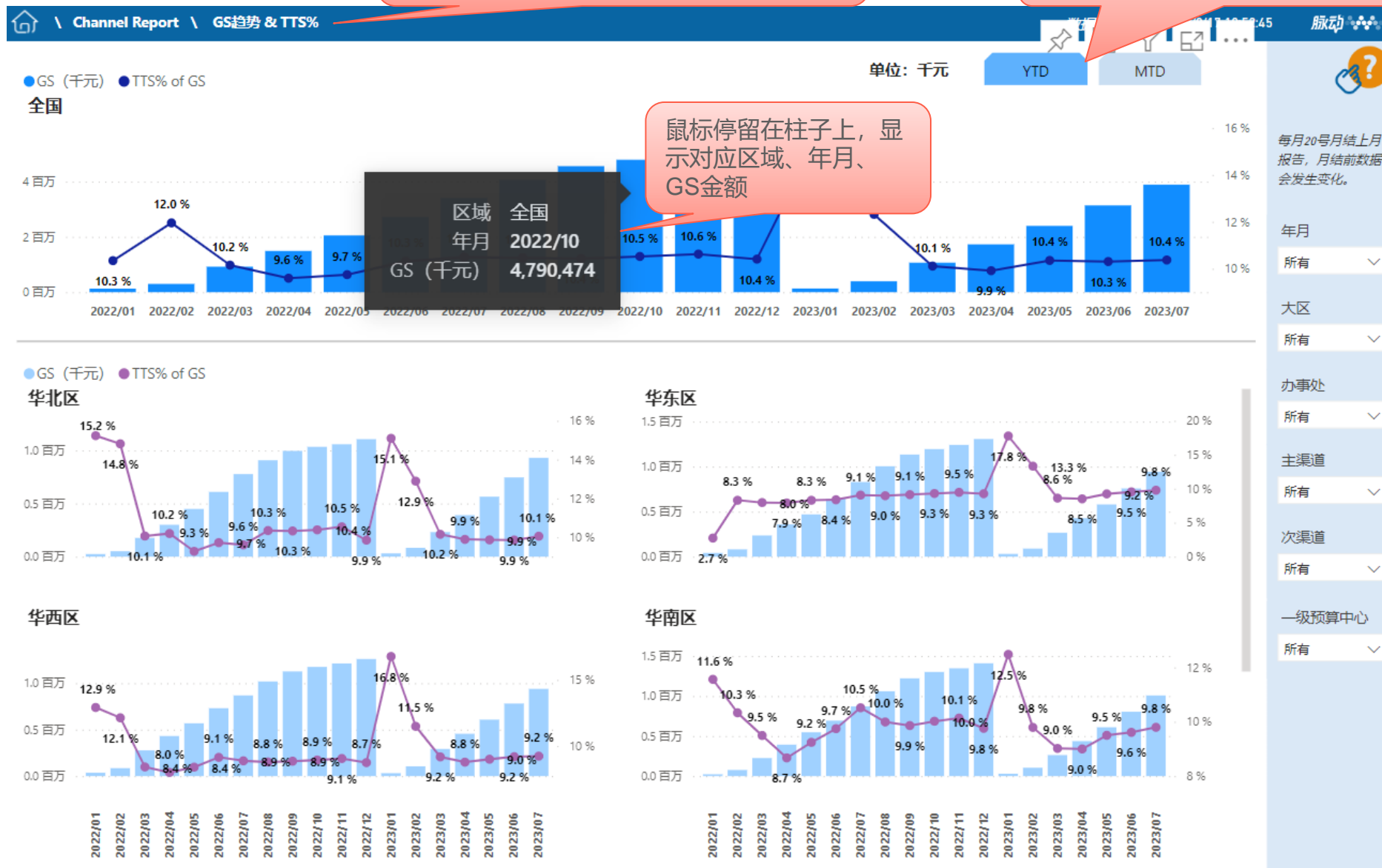
AM	售达方名称	去年出货	本年出货	差异
	950123292 深圳市新誉达实业有限公司	6	503	497
	950208790 深圳市恒久缘贸易有限公司		173	173
	950255283 深圳市宇恒乐实业有限公司	19	26	7
	950274327 深圳市华茂兴物流有限公司	110	15	-96
	950222890 深圳市骏联创贸易有限公司	39	2	-37
	950237354 深圳市永盛华贸易有限公司	341	1	-340
	950233837 深圳市金利莱供应链管理有限公司	225		-225
	950238306 深圳市盛合顺商贸有限公司	432		-432
	950274909 深圳市宝安区广润发批发商行	3		-3
总计		1,177	721	-457

>> 看板操作指引_第2页_GS趋势 & TTS%

第2页，看GS趋势及对应TTS%的变化

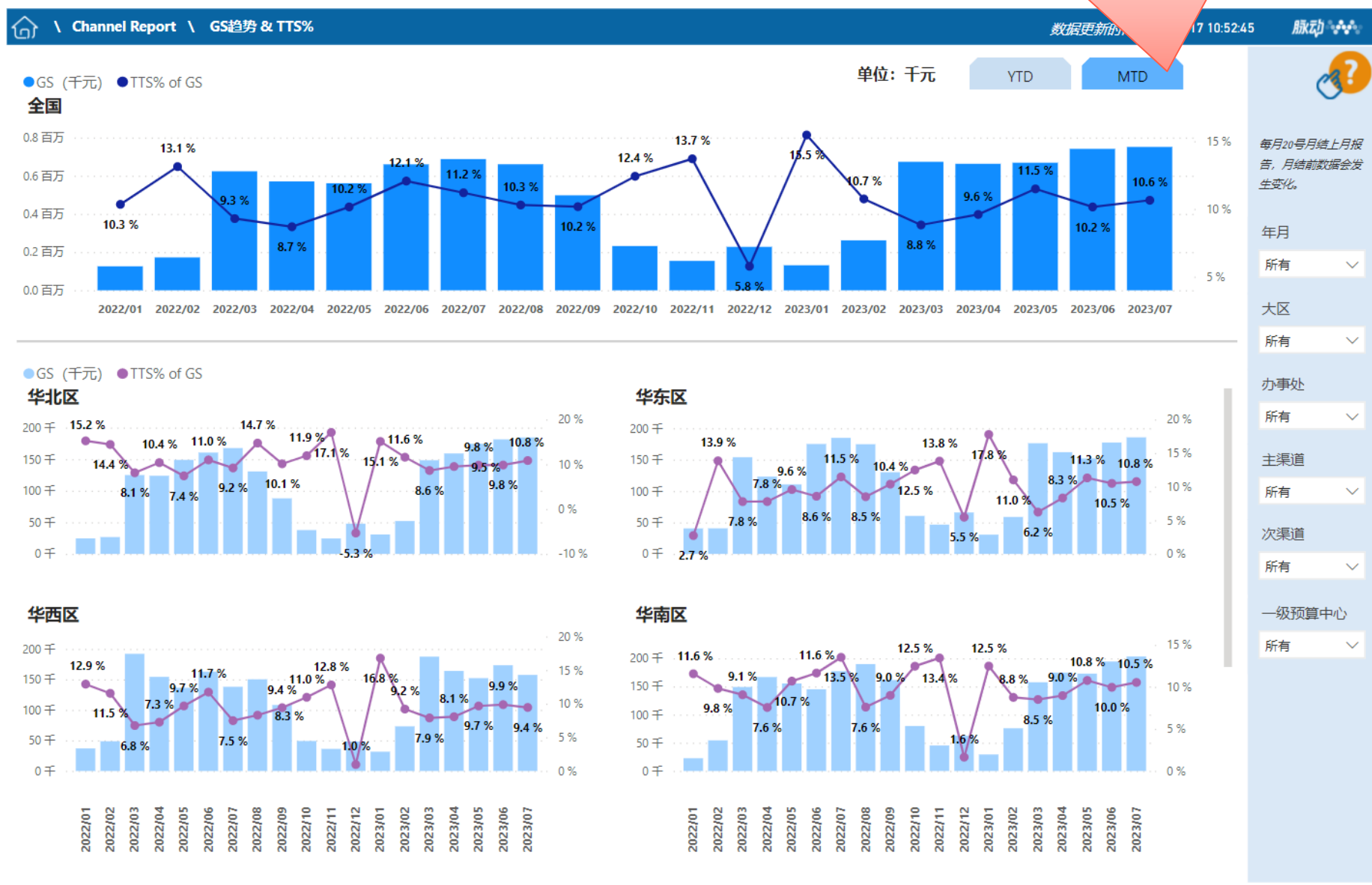
此处的TTS%=TTS / GS

注意：YTD为每月的累计当年金额，因此在此页面上柱状图呈逐渐上升趋势



>> 看板操作指引_第2页_GS趋势 & TTS%

注意：MTD为每月金额，因此在此页面上柱状图为每月销量变化对比



>> 看板操作指引_第2页_GS趋势 & TTS%

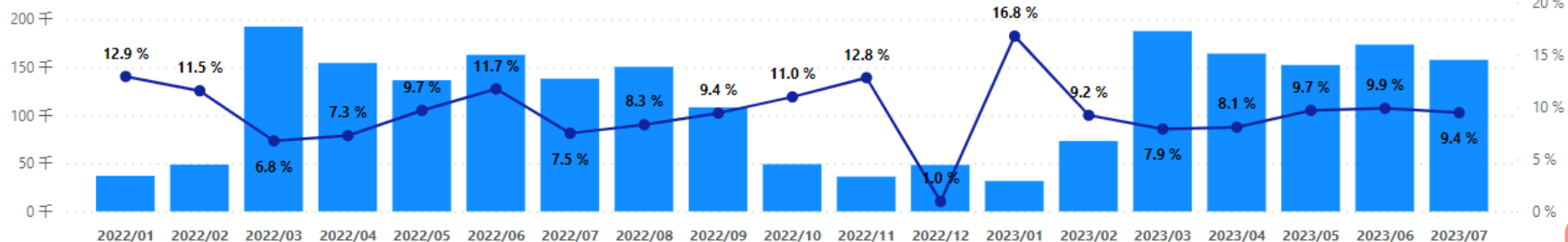
● GS (千元) ● TTS% of GS

右侧筛选大区，上方显示该大区

单位: 千元

YTD MTD

华西区



每月20号月结上月报告，月结前数据会发生变化。

年月
所有

大区
华西区

办事处
所有

主渠道
所有

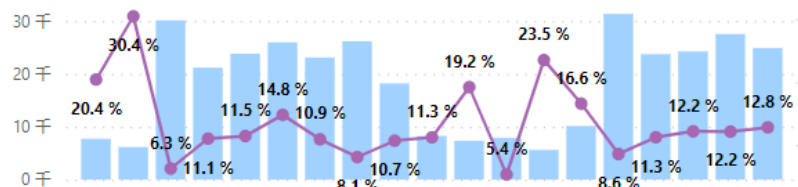
次渠道
所有

一级预算中心
所有

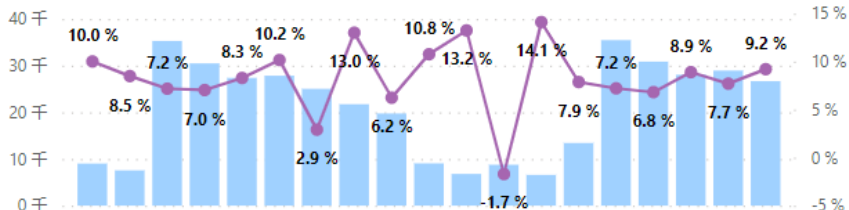
右侧筛选大区，上方显示所属的办事处

● GS (千元) ● TTS% of GS

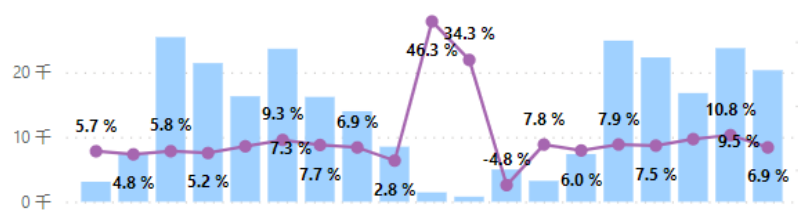
成都



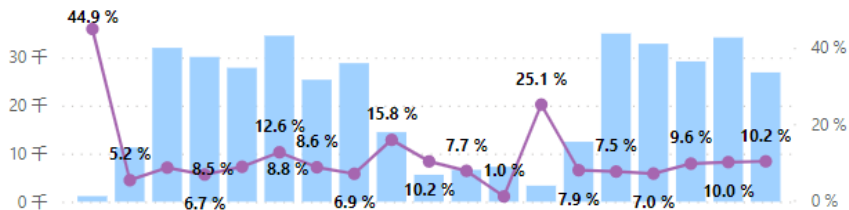
川藏



甘新青



陕宁



在此页发现具体想看的区域、年月、渠道等，可到第3页，看分渠道分项目的投资

>> 看板操作指引_第3页_渠道项目投资

表格显示所筛选条件的分渠道分项目情况

点击向下箭头，将所有折叠展开，显示项目小类明细，效果见下页

单位：千元

YTD MTD

刷新 打印 导出 筛选

主项目	TT	AFH	MT				WS	BP自营	EC	汇总			
	去年	去年	去年		本年		去年	去年	去年	去年		本年	
	金额	金额	金额	TTS%分布	金额	TTS%分布	金额	金额	金额	金额	TTS%分布	金额	TTS%分布
田 出货金额 K			5,759		2,493					5,759		2,493	
田 GS K			6,180		2,593					6,180		2,593	
田													
田 TTS Top签约活动			138	2.2%	166	6.4%				138	2.2%	166	6.4%
田 TTS冰柜返还			14	0.2%	10	0.4%				14	0.2%	10	0.4%
田 TTSJSR					10	0.4%						10	0.4%
田 TTS自主项目			621	10.1%	874	33.7%				621	10.1%	874	33.7%
田 TTSInBox项目			7	0.1%						7	0.1%		
田 TTSRebate			44	0.7%	19	0.7%				44	0.7%	19	0.7%
田 TTS其他			0	0.0%	2	0.1%				0	0.0%	2	0.1%
田 TTSProvision			11	0.2%						11	0.2%		
田 TTS周转金			2	0.0%	2	0.1%				2	0.0%	2	0.1%
田 TTS (不含反冲)			837	13.5%	1,084	41.8%				837	13.5%	1,084	41.8%
田 TTS (上年反冲)			7	0.1%	-77	-3.0%				7	0.1%	-77	-3.0%
TTS总计			845	13.7%	1,007	38.8%				845	13.7%	1,007	38.8%

第1部分，出货 & GS

第2部分，不含上年反冲的TTS分渠道分项目情况

第3部分，上年反冲的TTS，以及汇总的TTS=不含反冲+上年反冲

右侧筛选定位想看的时间、区域、渠道等

每月20号月结上月报告，月结前数据会发生变化。

年月
最新年月

大区
华南区

办事处
大湾区

主渠道
MT

次渠道
所有

一级预算中心
所有

>> 看板操作指引_第3页_渠道项目投资

点击向上箭头，折叠所有展开的次项目，回到上页效果

亦可通过点击主项目前方的+/-号，单独打开或折叠次项目

单位：千元

YTD

MTD

刷新 打印 分享 收藏 更多

脉动



每月20号月结上月报告，月结前数据会发生变化。

年月

最新年月

大区

华南区

办事处

大湾区

主渠道

MT

次渠道

所有

一级预算中心

所有

下钻后，显示主项目&次项目明细

主项目	TT	AFH	MT		WS	BP自营	EC	汇总					
	去年	去年	去年	本年	去年	去年	去年	去年	本年	去年	本年		
	金额	金额	金额	TTS%分布	金额	TTS%分布	金额	金额	金额	金额	TTS%分布	金额	TTS%分布
[-] 出... 金额 K			5,759		2,493					5,759		2,493	
[-] C... K			6,180		2,593					6,180		2,593	
[-] TTSTop签约活动			138	2.2%	166	6.4%				138	2.2%	166	6.4%
Top签约			130	2.1%	158	6.1%				130	2.1%	158	6.1%
旺季冰冻			7	0.1%	7	0.3%				7	0.1%	7	0.3%
[-] TTS冰柜返还			14	0.2%	10	0.4%				14	0.2%	10	0.4%
冰柜返还			14	0.2%	10	0.4%				14	0.2%	10	0.4%
[-] TTSJSR					10	0.4%						10	0.4%
JSR					10	0.4%						10	0.4%
[-] TTS自主项目			621	10.1%	874	33.7%				621	10.1%	874	33.7%
BPSR			7	0.1%	2	0.1%				7	0.1%	2	0.1%
JSR加速包					0	0.0%						0	0.0%
冰冻陈列			190	3.1%	208	8.0%				190	3.1%	208	8.0%
补贴			27	0.4%	2	0.1%				27	0.4%	2	0.1%
陈列			0	0.0%	3	0.1%				0	0.0%	3	0.1%
合同			15	0.2%	0	0.0%				15	0.2%	0	0.0%
进场费			144	2.3%	0	0.0%				144	2.3%	0	0.0%
买赠			112	1.8%	561	21.6%				112	1.8%	561	21.6%
区域旧货处理			8	0.1%	88	3.4%				8	0.1%	88	3.4%
社区团购			0	0.0%						0	0.0%		
提货奖励			8	0.1%						8	0.1%		
消费者促销			115	1.9%	19	0.7%				115	1.9%	19	0.7%
运输费					0	0.0%						0	0.0%
正加价			-5	-0.1%	-11	-0.4%				-5	-0.1%	-11	-0.4%
[-] TTSInBox项目			7	0.1%						7	0.1%		
In Box项目			7	0.1%						7	0.1%		

>> 看板操作指引_报表通用功能

焦点模式：将该图表放大到整个页面

点击展开更多功能，使用方法见下页

比+/-%	BP自营			EC			汇总	
	本年出货	同比	同比+/-%	本年出货	同比	同比+/-%	本年出货	同比
4.9 %	566	349	160.2 %	1	-10	-94.6 %	3,691	428
3.9 %	801	477	147.2 %	6	-9	-60.6 %	3,737	674
2.5 %	584	239	69.2 %	2	-8	-78.2 %	2,861	469
3.9 %	1,014	393	63.2 %	38	36	2203.1 %	3,496	1,008
9.4 %	601	281	88.0 %	4	-18	-81.8 %	3,057	552
0.0 %	768	245	46.8 %	40	40	10805.9 %	4,043	523
	269	171	173.3 %	61	61		1,967	287

- 共享 >
- 添加评论
- 导出数据
- 以表的形式显示
- 聚焦
- 获取见解
- 以降序排序
- 以升序排序
- 排序方式 >

>> 看板操作指引_报表通用功能_导出数据

- 共享
- 添加评论
- 导出数据**
- 以表的形式显示
- 聚焦
- 获取见解
- 以降序排序
- 以升序排序
- 排序方式

1. 点击导出数据

想要导出哪些数据?

以符合你需求的格式导出数据。如果有大量数据, 则导出的行数可能会受到你选择的文件类型的限制。 [了解有关导出数据的详细信息](#)

- 具有当前布局的数据**
以当前显示的相同布局导出这些数据, 不含任何你添加的图标、颜色或其他格式。
- 汇总数据
导出用于创建视觉对象的汇总数据(例如总和、平均值和中值)。
- 基础数据
① 报表作者已禁用此选项

文件格式:
.xlsx (Excel 最多 150,000 行)

导出 取消

2. 默认选择当前布局, 即导出的 excel 表格格式与当前报表布局一致

3. 确认导出

4. 导出到 excel

1	主渠道view	AFH		MT		WS		BP自营		EC									
2	gp_name	本年出货	同比	同比+/-%	本年出货	同比	同比+/-%	本年出货	同比	同比+/-%	本年出货	同比	同比+/-%	本年出货	同比				
3	大湾东	1,129	62	5.8%	615	171	38.7%	57	-75	-56.7%	1,323	-69	-4.9%	566	349	160.2%	1	-10	
4	大湾西	1,085	75	7.5%	544	-79	-12.6%	201	75	59.1%	1,100	134	13.9%	801	477	147.2%	6	-9	
5	福建	931	115	14.1%	289	2	0.5%	238	-28	-10.5%	818	150	22.5%	584	239	69.2%	2	-8	
6	赣湘	824	273	49.5%	344	98	39.9%	323	25	8.3%	952	183	23.9%	1,014	393	63.2%	38	36	
7	桂粤西	819	-1	-0.1%	335	4	1.1%	248	47	23.7%	1,051	239	29.4%	601	281	88.0%	4	-18	
8	湖北	1,406	224	19.0%	249	62	32.9%	436	-48	-9.9%	1,144	0	0.0%	768	245	46.8%	40	40	
9	华南MT				37	28	315.3%	1,600	27	1.7%				269	171	173.3%	61	61	
10	Total	6,194	749	13.8%	2,412	286	13.4%	3,103	23	0.8%	6,388	638	11.1%	4,603	2,154	88.0%	152	92	
11																			
12	应用的筛选器: org_lv 按 level 底端对齐 1region_name 等于 华南区 name1 等于 出货箱数 name2 等于 YTD年月显示 等于 最新年月																		
13																			

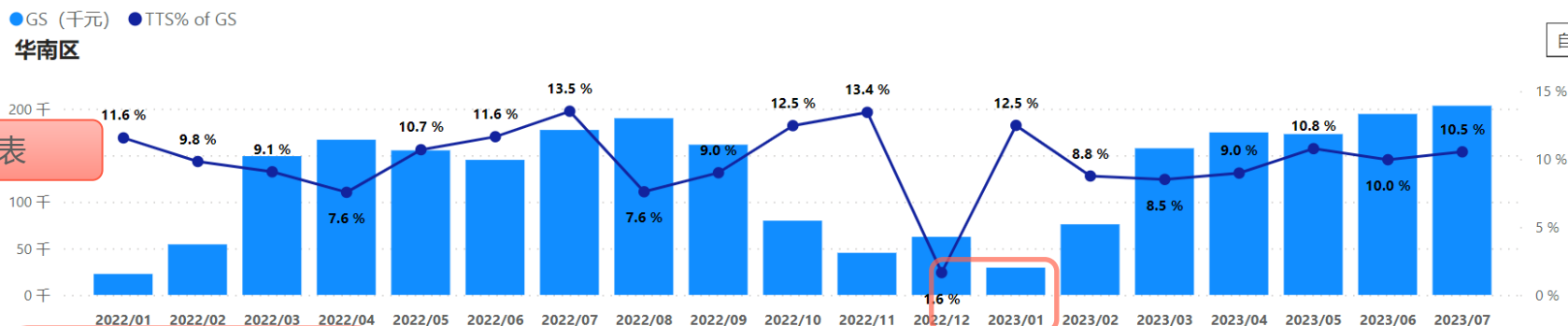
>> 看板操作指引_报表通用功能_以表的形式显示

- 共享
- 添加评论
- 导出数据
- 以表的形式显示**
- 聚焦
- 获取见解
- 以降序排序
- 以升序排序
- 排序方式

该功能更适用于图形类的图表

点击返回到之前的页面

< 返回到报表



将图形显示为数据表格

区域	GS (千元)	TTS% of GS
华南区		
2022/01	22,548	11.6%
2022/02	54,307	9.8%
2022/03	149,065	9.1%
2022/04	166,683	7.6%
2022/05	155,264	10.7%
2022/06	145,046	11.6%
2022/07	177,203	13.5%
2022/08	189,766	7.6%
2022/09	161,361	9.0%

>> 看板操作指引_报表通用功能_聚焦

- 共享
- 添加评论
- 导出数据
- 以表的形式显示
- 聚焦**
- 获取见解
- 以降序排序
- 以升序排序
- 排序方式

该功能更适用于开会时大家聚焦看某张表

聚焦的图表会被高亮，其他图表被虚化，点击任意空白处取消聚焦



>> 看板操作指引_指标定义查询

对报表中的指标定义不清楚时，可以通过指标字典进行查询，有2种查询方式

第一种：在首页搜索框直接搜索指标名称关键词

第二种：从左侧菜单进入指标字典后，搜索指标名称关键词

此处可切换搜索指标名称或报表名称

DANONE ONE PLANET. ONE HEALTH

首页

收藏列表

报表列表

指标字典

指标查看

指标管理

维度管理

外部平台

报表管理

管理

数据填报

首页

出货

报表

KPI

搜索

GS跟踪

2023-08-22

3367

SOI报表

2023-08-22

3109

企业管理

每日GS跟踪

2023-08-22

3367

SOI报表

2023-08-22

3109

202

部门协作

销售执行

>> 看板操作指引_指标定义查询

若指标字典有问题，例如定义描述不准确、相关报表有缺漏、或搜索不到该指标，请点击这里

- 首页
- 收藏列表
- 报表列表
- 指标字典
- 指标查看
- 指标管理
- 维度管理

遇到问题请点击[此处联系我们](#) servicenow. 中文 | ENG

搜索 TTS% 报表 KPI 搜索

KPI 列表

KPI Name	指标名称	指标定义	相关报表	操作
TTS% > 30% ...	TTS% > 30%...	TTS费率大于30%客户数 / 达标客户数	TM执行看板-签约跟进	查看详情
TTS%	渠道费率	渠道费用对比净销售额的比例		

该指标在哪张报表中用到

点击展开详情

遇到问题请点击[此处联系我们](#) servicenow. 中文 | ENG

搜索 TTS% 报表 KPI 搜索

KPI 列表

KPI Name	指标名称	指标定义	相关报表	操作
TTS% > 30%...	TTS% > 30%...	TTS费率大于30%客户数 / 达标客户数	TM执行看板-签约跟进	查看详情
TTS%	渠道费率	渠道费用对比净销售额的比例		

KPI 详情

KPI Name	TTS%
指标名称	渠道费率
指标定义	渠道费用对比净销售额的比例
Domain	
业务规则	TTS / Net Sales
备注	
相关报表	TM执行看板-TTS费用管理
最细粒度	
负责人	

脉动[®]回来



脉动